

## 令和3年度 ごせん乗合タクシー「さくら号」事業報告について

## 1. 乗車人数の推移

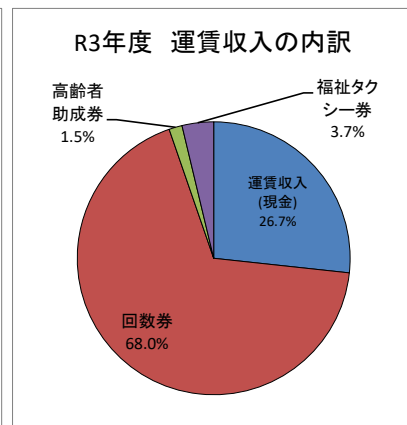
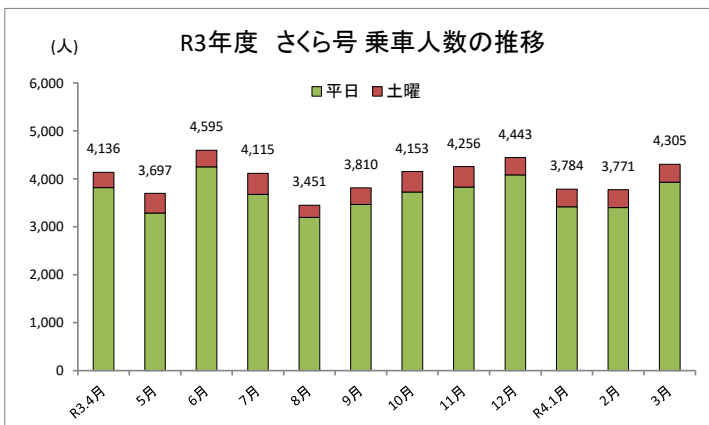
※R3.10月末：フラワー観光廃業

運行年月	運行日数	実運行便数	稼働率	乗車人数	1日平均乗車人数	前年同月比
令和3年4月	25	2,215	61.8%	4,136	165.4	127.2%
5月	23	2,018	62.8%	3,697	160.7	123.4%
6月	26	2,407	64.4%	4,595	176.7	109.3%
7月	25	2,244	63.8%	4,115	164.6	98.0%
8月	23	2,007	60.0%	3,451	150.0	98.9%
9月	24	2,106	61.4%	3,810	158.8	93.2%
10月	26	2,294	62.4%	4,153	159.7	93.5%
11月	24	2,318	67.5%	4,256	177.3	103.9%
12月	26	2,446	65.4%	4,443	170.9	98.6%
令和4年1月	23	2,119	64.6%	3,784	164.5	102.4%
2月	22	2,036	65.2%	3,771	171.4	95.8%
3月	26	2,396	64.1%	4,305	165.6	99.5%
合計	293	26,606	63.6%	48,516	165.6	102.7%

## 2. 運賃収入の推移

運行年月	運賃収入(現金) (円)	回数券 (円)	高齢者助成券 (円)	福祉タクシー券 (円)	運賃収入計 (円)	前年同月比
令和3年4月	306,750	806,400	16,800	69,930	1,199,880	124.7%
5月	274,350	657,600	20,700	61,830	1,014,480	117.6%
6月	333,390	968,400	24,300	69,930	1,396,020	113.6%
7月	327,600	632,700	17,400	55,080	1,032,780	95.1%
8月	292,830	669,300	18,300	43,740	1,024,170	86.5%
9月	268,620	914,100	15,300	33,480	1,231,500	101.7%
10月	302,940	889,200	22,500	37,530	1,252,170	94.7%
11月	321,630	768,000	18,300	34,290	1,142,220	98.8%
12月	377,160	804,300	18,300	31,860	1,231,620	99.2%
令和4年1月	297,900	868,500	14,400	22,140	1,202,940	116.6%
2月	284,760	703,500	12,900	31,860	1,033,020	99.9%
3月	358,020	855,000	19,500	32,130	1,264,650	102.4%
合計	3,745,950	9,537,000	218,700	523,800	14,025,450	103.5%

※運賃収入計14,025,450円 - 振込手数料16,610円 = 14,008,840円



### 3.月別利用者数

(人)

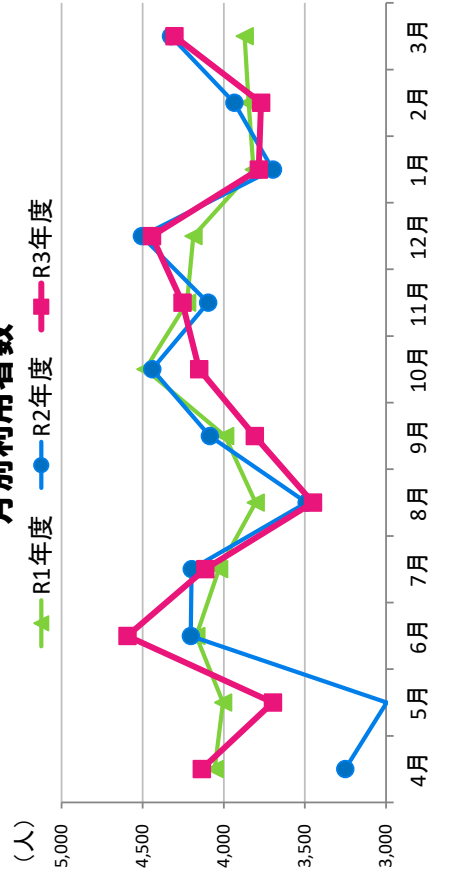
	4月	5月	6月	7月	8月	9月	10月	11月	12月	1月	2月	3月	計
<b>月別利用者数</b>	<b>3,252</b>	<b>2,996</b>	<b>4,204</b>	<b>4,198</b>	<b>3,490</b>	<b>4,087</b>	<b>4,441</b>	<b>4,098</b>	<b>4,506</b>	<b>3,697</b>	<b>3,935</b>	<b>4,327</b>	<b>47,231</b>
(曜日別)	平日 2,965	2,659	3,901	3,867	3,167	3,738	4,019	3,719	4,117	3,380	3,560	4,072	43,164
	土曜 287	337	303	331	323	349	422	379	389	317	375	255	4,067
R2年度	中学生以上 3,006	2,644	3,630	3,586	3,134	3,600	4,041	3,713	4,113	3,446	3,618	4,027	42,558
	小学生 42	134	268	261	81	231	178	196	171	130	191	142	2,025
(属性別)	高齢者助成券 41	37	73	64	65	60	60	65	69	48	56	69	707
	福祉タクシー券 161	179	231	284	209	196	160	124	148	73	70	87	1,922
	未就学児 2	2	2	3	1	0	2	0	5	0	0	2	19
<b>月別利用者数</b>	<b>4,136</b>	<b>3,697</b>	<b>4,595</b>	<b>4,115</b>	<b>3,451</b>	<b>3,810</b>	<b>4,153</b>	<b>4,256</b>	<b>4,443</b>	<b>3,784</b>	<b>3,771</b>	<b>4,305</b>	<b>48,516</b>
(曜日別)	平日 3,817	3,286	4,249	3,674	3,193	3,467	3,722	3,829	4,081	3,416	3,402	3,928	44,064
	土日祝 319	411	346	441	258	343	431	427	362	368	369	377	4,452
R3年度	中学生以上 3,613	3,119	3,899	3,679	3,142	3,398	3,744	3,842	4,081	3,504	3,385	4,024	43,430
	小学生 202	280	355	173	85	237	194	226	183	150	225	93	2,403
(属性別)	高齢者助成券 56	69	81	58	61	51	75	61	61	48	43	65	729
	福祉タクシー券 259	229	259	204	162	124	139	127	118	82	118	119	1,940
	未就学児 6	0	1	1	1	0	1	0	0	0	0	4	14
<b>前年同月比</b>	<b>127.2%</b>	<b>123.4%</b>	<b>109.3%</b>	<b>98.0%</b>	<b>98.9%</b>	<b>93.2%</b>	<b>93.5%</b>	<b>103.9%</b>	<b>98.6%</b>	<b>102.4%</b>	<b>95.8%</b>	<b>99.5%</b>	<b>102.7%</b>

### 4.平均利用者数

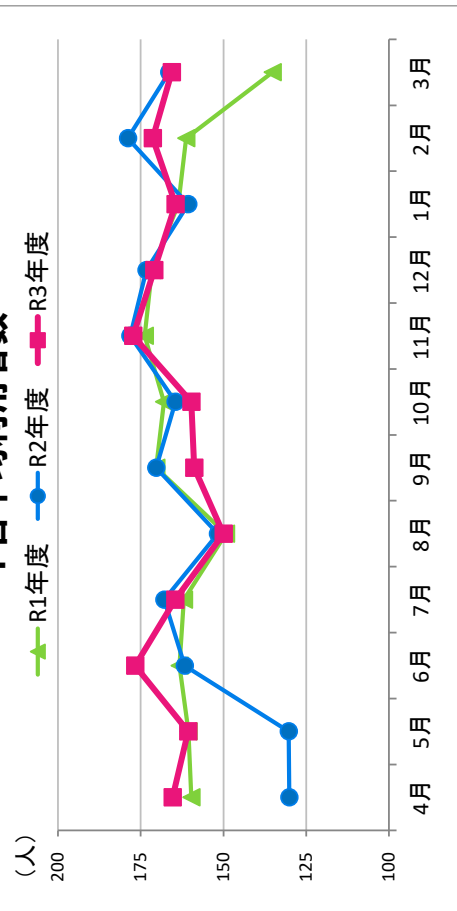
(人)

	4月	5月	6月	7月	8月	9月	10月	11月	12月	1月	2月	3月	計
<b>1日当たり利用者数</b>	<b>130.1</b>	<b>130.3</b>	<b>161.7</b>	<b>167.9</b>	<b>151.7</b>	<b>170.3</b>	<b>164.5</b>	<b>178.2</b>	<b>173.3</b>	<b>160.7</b>	<b>178.9</b>	<b>166.4</b>	<b>161.2</b>
1便当たり利用者数	1.6	1.7	1.9	1.9	1.8	1.9	1.8	1.9	1.8	1.8	1.9	1.8	1.8
(曜日別)	平日 141.2	147.7	177.3	184.1	166.7	186.9	182.7	195.7	187.1	177.9	197.8	177.0	176.9
	土曜 71.8	67.4	75.8	82.8	80.8	87.3	84.4	94.8	97.3	79.3	93.8	85.0	83.0
<b>1日当たり利用者数</b>	<b>165.4</b>	<b>160.7</b>	<b>176.7</b>	<b>164.6</b>	<b>150.0</b>	<b>158.8</b>	<b>159.7</b>	<b>177.3</b>	<b>170.9</b>	<b>164.5</b>	<b>171.4</b>	<b>165.6</b>	<b>165.6</b>
1便当たり利用者数	1.9	1.8	1.9	1.8	1.7	1.8	1.8	1.8	1.8	1.8	1.9	1.8	1.8
(曜日別)	平日 181.8	182.6	193.1	183.7	159.7	173.4	177.2	191.5	185.5	179.8	189.0	178.5	180.8
	土曜 79.8	82.2	86.5	88.2	86.0	85.8	86.2	106.8	90.5	92.0	92.3	94.3	88.4

### 月別利用者数



### 1日平均利用者数



## 5.年代別利用者



## 令和2年度 年代別・地区別利用者数

運行エリア	未就学児	小学生	10代	20代	30代	40代	50代	60代	70代	80代	90代～	非会員	総計
五泉東	2	7	162	2,525	972	1,387	2,989	1,900	3,865	6,576	690	68	21,143
五泉西	4	38	2,497	800	529	737	253	892	1,611	2,443	153	14	9,971
村松	11	1,967	65	916	106	1,403	1,885	2,280	2,849	4,001	593	41	16,117
<b>総計</b>	<b>17</b>	<b>2,012</b>	<b>2,724</b>	<b>4,241</b>	<b>1,607</b>	<b>3,527</b>	<b>5,127</b>	<b>5,072</b>	<b>8,325</b>	<b>13,020</b>	<b>1,436</b>	<b>123</b>	<b>47,231</b>

## 令和3年度 年代別・地区別利用者数

運行エリア	未就学児	小学生	10代	20代	30代	40代	50代	60代	70代	80代	90代～	非会員	総計
五泉東	2	15	1,135	2,038	1,091	1,472	2,450	2,583	3,529	6,666	634	70	21,685
五泉西	1	11	2,126	928	675	717	259	855	1,159	2,748	176	19	9,674
村松	6	2,359	116	758	170	661	2,488	2,164	3,691	4,230	468	46	17,157
<b>総計</b>	<b>9</b>	<b>2,385</b>	<b>3,377</b>	<b>3,724</b>	<b>1,936</b>	<b>2,850</b>	<b>5,197</b>	<b>5,602</b>	<b>8,379</b>	<b>13,644</b>	<b>1,278</b>	<b>135</b>	<b>48,516</b>
前年比	52.9%	118.5%	124.0%	87.8%	120.5%	80.8%	101.4%	110.4%	100.6%	104.8%	89.0%	109.8%	102.7%