

## 令和3年度 ふれあいバス事業報告について

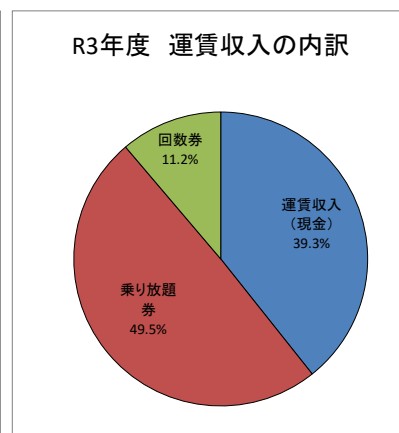
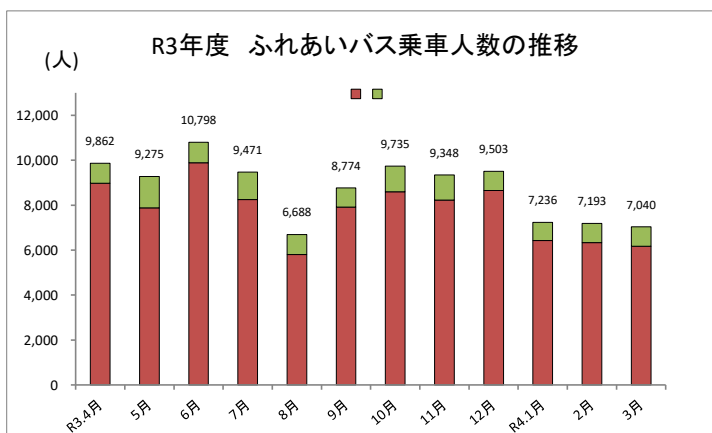
## 1. 乗車人数の推移

運行年月	運行日数	運行便数	乗車人数	1日平均乗車人数	前年同月比
令和3年4月	30	777	9,862	328.7	166.1%
5月	31	777	9,275	299.2	176.8%
6月	30	784	10,798	359.9	105.1%
7月	31	791	9,471	305.5	94.4%
8月	31	798	6,688	215.7	96.0%
9月	30	770	8,774	292.5	95.0%
10月	31	798	9,735	314.0	98.1%
11月	30	770	9,348	311.6	101.0%
12月	30	784	9,503	316.8	98.6%
令和4年1月	28	721	7,236	258.4	87.2%
2月	28	714	7,193	256.9	90.6%
3月	31	805	7,040	227.1	90.2%
合計	361	9,289	104,923	290.6	104.4%

## 2. 運賃収入の推移

運行年月	運賃収入(現金) (円)	乗り放題券 (円)	回数券 (円)	運賃収入計 (円)	前年同月比
令和3年4月	560,570	1,008,000	148,000	1,716,570	121.2%
5月	484,561	594,000	156,000	1,234,561	130.4%
6月	547,570	549,000	186,000	1,282,570	100.9%
7月	545,310	708,000	119,000	1,372,310	101.3%
8月	474,000	706,500	115,000	1,295,500	103.4%
9月	402,800	666,000	92,000	1,160,800	89.2%
10月	482,660	660,000	160,200	1,302,860	95.1%
11月	473,101	616,500	133,000	1,222,601	103.4%
12月	530,800	519,000	169,000	1,218,800	102.1%
令和4年1月	479,852	723,000	96,000	1,298,852	88.6%
2月	456,912	385,500	118,000	960,412	89.6%
3月	587,411	450,000	227,000	1,264,411	104.9%
合計	6,025,547	7,585,500	1,719,200	15,330,247	102.0%

※運賃収入計15,330,247円 - 振込手数料14,520円 = 15,315,727円



### 3.月別利用者数

(人)

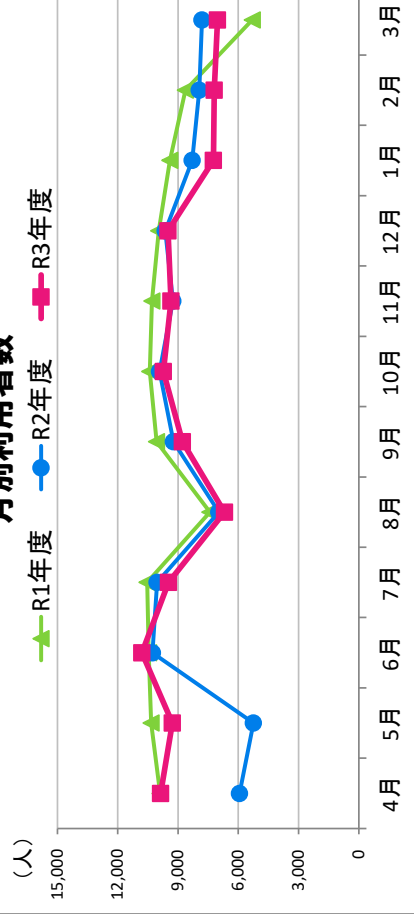
	4月	5月	6月	7月	8月	9月	10月	11月	12月	1月	2月	3月	計
R2年度	<b>月別利用者数</b>	<b>5,938</b>	<b>5,246</b>	<b>10,273</b>	<b>10,038</b>	<b>6,964</b>	<b>9,234</b>	<b>9,922</b>	<b>9,634</b>	<b>8,298</b>	<b>7,942</b>	<b>7,808</b>	<b>100,548</b>
	(曜日別)	5,414	4,491	9,499	8,959	6,037	8,280	9,041	8,219	7,442	6,972	7,089	90,252
	土日祝	524	755	774	1,079	927	954	881	1,032	856	970	719	10,296
	中学生以上	5,931	5,245	10,268	10,031	6,954	9,230	9,916	9,246	8,294	7,928	7,780	100,444
	(属性別)	4	1	4	6	10	3	2	3	12	3	10	17
R3年度	<b>月別利用者数</b>	<b>9,862</b>	<b>9,275</b>	<b>10,798</b>	<b>9,471</b>	<b>6,688</b>	<b>8,774</b>	<b>9,735</b>	<b>9,348</b>	<b>7,236</b>	<b>7,193</b>	<b>7,040</b>	<b>104,923</b>
	(曜日別)	8,974	7,885	9,887	8,254	5,801	7,920	8,597	8,232	6,431	6,331	6,171	93,133
	土日祝	888	1,390	911	1,217	887	854	1,138	1,116	805	862	869	11,790
	中学生以上	9,839	9,265	10,783	9,467	6,678	8,766	9,727	9,334	7,223	7,184	7,026	104,787
	(属性別)	14	3	12	3	8	7	4	7	10	5	5	85
<b>前年同月比</b>	<b>166.1%</b>	<b>176.8%</b>	<b>105.1%</b>	<b>94.4%</b>	<b>96.0%</b>	<b>95.0%</b>	<b>98.1%</b>	<b>101.0%</b>	<b>98.6%</b>	<b>87.2%</b>	<b>90.6%</b>	<b>90.2%</b>	<b>104.4%</b>

### 4.平均利用者数

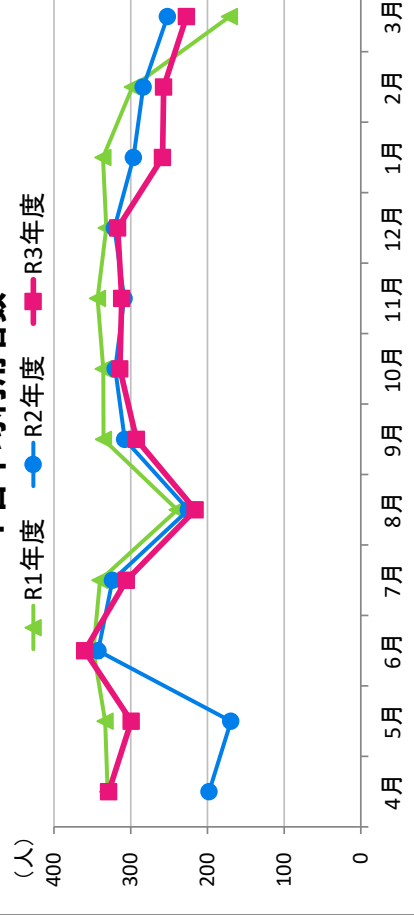
(人)

	4月	5月	6月	7月	8月	9月	10月	11月	12月	1月	2月	3月	計
R2年度	<b>1日当たり利用者数</b>	<b>197.9</b>	<b>169.2</b>	<b>342.4</b>	<b>323.8</b>	<b>224.6</b>	<b>307.8</b>	<b>320.1</b>	<b>308.4</b>	<b>296.4</b>	<b>283.6</b>	<b>251.9</b>	<b>211.9</b>
	1日当たり利用者数	7.6	6.8	13.1	12.6	8.8	12.0	12.3	12.1	11.5	11.1	9.6	8.2
	(曜日別)	257.8	249.5	431.8	426.6	301.9	414.0	411.0	432.6	400.4	391.7	387.3	308.2
R3年度	<b>1日当たり利用者数</b>	<b>328.7</b>	<b>299.2</b>	<b>359.9</b>	<b>305.5</b>	<b>215.7</b>	<b>292.5</b>	<b>314.0</b>	<b>311.6</b>	<b>258.4</b>	<b>256.9</b>	<b>227.1</b>	<b>290.6</b>
	1日当たり利用者数	12.7	11.9	13.8	12.0	8.4	11.4	12.2	12.1	10.0	10.1	8.7	11.3
	(曜日別)	427.3	438.1	449.4	412.7	276.2	396.0	409.4	411.6	393.2	338.5	351.7	280.5
	98.7	106.9	113.9	110.6	88.7	85.4	113.8	111.6	106.6	89.4	86.2	96.6	100.8

#### 月別利用者数



#### 1日平均利用者数



5. 便別利用者数(1日平均利用者数)

○ 反時計回り

■ 運行路線① 北五泉駅前回り(循環)村松・五泉

△印・・・土・休日は運休

浦原鉄道

泉観光

番号	※	起点	発時間	①-1		①-2		①-3		①-4		①-5		①-6		①-7		①-8	
				平日	土休日	平日	土休日	平日	土休日	平日	土休日	平日	土休日	平日	土休日	平日	土休日	平日	土休日
R1	延べ利用者数 1日平均	△ 五泉高校前	6:00	4,173	/	4,607	/	7,252	998	4,100	971	2,597	732	1,153	439	3,543	612	6,521	618
				17.1	18.9	29.7	8.5	16.8	8.3	10.6	6.3	4.7	3.8	14.5	5.2	26.7	5.3		
R2	延べ利用者数 1日平均	△ 五泉高校前	6:00	2,596	/	5,871	/	6,557	620	4,081	770	2,352	537	924	268	3,354	400	5,828	445
				10.6	24.0	26.8	5.3	16.7	6.6	9.6	4.6	3.8	2.3	13.7	3.4	23.8	3.8		
R3	延べ利用者数 1日平均	△ 五泉高校前	6:00	3,583	/	5,505	/	6,633	774	3,246	706	2,650	660	1,018	419	2,365	341	5,592	587
				14.7	22.6	27.2	6.6	13.3	6.0	10.9	5.6	4.2	3.6	9.7	2.9	22.9	5.0		

■ 運行路線② 五泉駅・五泉高校

番号	※	起点	発時間	①-9		①-10		合計	
				平日	土休日	平日	土休日	平日	土休日
R1	延べ利用者数 1日平均	△ 五泉高校前	17:51	2,622	405	2,107	/	38,675	4,775
				10.7	3.5	8.6	/	158.5	40.8
R2	延べ利用者数 1日平均	△ 五泉高校前	17:51	1,942	348	1,966	/	35,471	3,388
				7.9	3.0	8.0	/	144.8	29.2
R3	延べ利用者数 1日平均	△ 五泉高校前	17:51	1,966	596	1,915	/	34,473	4,083
				8.1	5.1	7.8	/	141.3	34.9

番号	※	起点	発時間	日数		②-1		②-2		合計	
				平日	土休日	平日	土休日	平日	土休日	平日	土休日
R1	延べ利用者数 1日平均	△ 五泉高校前	7:00	244	117	2,237	433	529	134	2,766	567
				9.2	3.7	9.2	2.2	11.3	4.8		
R2	延べ利用者数 1日平均	△ 五泉高校前	7:00	245	116	1,822	491	779	158	2,601	649
				7.4	4.2	7.4	3.2	10.6	5.6		
R3	延べ利用者数 1日平均	△ 五泉高校前	7:00	244	117	2,819	508	957	129	3,776	637
				11.6	4.3	11.6	3.9	15.5	5.4		

○時計回り

■運行路線③ 五泉駅前先回り(循環) 村松・五泉

番号 ※ 起点 発時間 種別	日数		③-1		③-2		③-3		③-4		③-5		③-6		合計	
	平日	土休日	平日	土休日	平日	土休日	平日	土休日	平日	土休日	平日	土休日	平日	土休日	平日	土休日
R1	244	117	2,576	845	2,938	865	2,818	750	4,625	750	2,879	386	2,636	18,472	2,846	
	1日平均		10.6	7.2	12.0	7.4	11.5	6.4	19.0	6.4	11.8	3.3	10.8	75.7	24.3	
R2	245	116	2,395	577	2,578	483	2,784	475	3,729	475	2,334	259	1,597	15,417	1,794	
	1日平均		9.8	5.0	10.5	4.2	11.4	4.1	15.2	4.1	9.5	2.2	6.5	62.9	15.5	
R3	244	117	2,095	643	2,922	610	3,181	538	4,101	538	2,170	297	1,609	16,078	2,088	
	1日平均		8.6	5.5	12.0	5.2	13.0	4.6	16.8	4.6	8.9	2.5	6.6	65.9	17.8	

■運行路線④ さくらアリーナ折り返し 村松・五泉

番号 ※ 起点 発時間 種別	日数		④-1		④-2		④-3		④-4		④-5		④-6		④-7		④-8		合計	
	平日	土休日	平日	土休日	平日	土休日	平日	土休日	平日	土休日	平日	土休日	平日	土休日	平日	土休日	平日	土休日	平日	土休日
R1	244	117	12,572	1,132	1,830	603	3,929	1,240	1,144	894	1,902	687	3,444	406	5,681	818	2,762	33,264	5,780	
	1日平均		51.5	9.7	7.5	5.2	16.1	10.6	4.7	7.6	7.8	5.9	14.1	3.5	23.3	7.0	11.3	136.3	49.4	
R2	245	116	12,156	934	1,459	511	3,946	938	1,313	588	2,013	542	4,162	244	4,184	475	2,727	31,960	4,232	
	1日平均		49.6	8.1	6.0	4.4	16.1	8.1	5.4	5.1	8.2	4.7	17.0	2.1	17.1	4.1	11.1	130.4	36.5	
R3	244	117	10,664	1,097	1,564	552	3,530	925	969	656	2,219	668	4,707	404	5,742	589	3,287	32,682	4,891	
	1日平均		43.7	9.4	6.4	4.7	14.5	7.9	4.0	5.6	9.1	5.7	19.3	3.5	23.5	5.0	13.5	133.9	41.8	

■運行路線⑤ さくらアリーナ經由村松公園・村松駅

番号 ※ 起点 発時間 種別	日数		⑤-1	
	平日	土休日	平日	土休日
R1	244	117	4,378	226
	1日平均		17.9	1.9
R2	245	116	4,290	125
	1日平均		17.5	1.1
R3	244	117	5,524	87
	1日平均		22.6	0.7

■運行路線⑥ 村松駅

番号 ※ 起点 発時間 種別	日数		⑥-1	
	平日	土休日	平日	土休日
R1	244	117	955	955
	1日平均		3.9	3.9
R2	245	116	621	621
	1日平均		2.5	2.5
R3	244	117	604	604
	1日平均		2.5	2.5