

## 平成28年度 ごせん乗合タクシー「さくら号」事業報告について

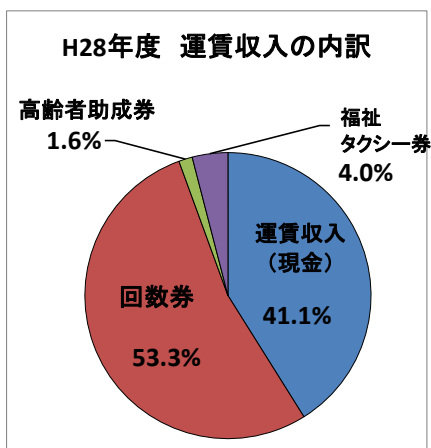
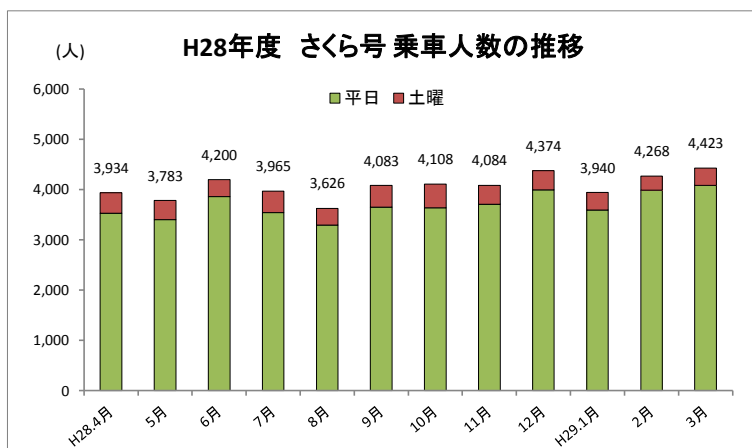
## 1. 乗車人数の推移

運行年月	運行日数	実運行便数	稼働率	乗車人数	1日平均乗車人数	前年同月比
平成28年4月	25	2,129	60.5%	3,934	157.4	92.9%
5月	23	1,953	59.6%	3,783	164.5	99.5%
6月	26	2,224	59.5%	4,200	161.5	98.5%
7月	25	2,122	60.3%	3,965	158.6	93.4%
8月	24	2,015	58.7%	3,626	151.1	98.9%
9月	24	2,189	63.8%	4,083	170.1	105.4%
10月	25	2,214	62.9%	4,108	164.3	98.4%
11月	24	2,140	62.4%	4,084	170.2	101.0%
12月	25	2,258	63.0%	4,374	175.0	99.8%
平成29年1月	23	2,109	64.3%	3,940	171.3	96.5%
2月	23	2,220	66.4%	4,268	185.6	99.7%
3月	26	2,399	64.1%	4,423	170.1	100.7%
合計	293	25,972	62.1%	48,788	166.5	98.7%

## 2. 運賃収入の推移

運行年月	運賃収入(現金) (円)	回数券 (円)	高齢者助成券 (円)	福祉タクシー券 (円)	運賃収入計 (円)	前年同月比
平成28年4月	519,810	526,200	17,100	55,080	1,118,190	89.6%
5月	483,690	568,800	16,800	59,400	1,128,690	98.7%
6月	518,040	715,200	23,400	58,320	1,314,960	101.9%
7月	508,590	628,200	16,800	55,620	1,209,210	101.1%
8月	446,400	510,000	15,300	50,760	1,022,460	96.8%
9月	497,160	583,800	18,600	52,380	1,151,940	100.0%
10月	529,860	782,400	23,400	46,710	1,382,370	110.8%
11月	507,390	701,100	21,000	54,270	1,283,760	100.2%
12月	549,330	698,700	19,200	62,370	1,329,600	102.6%
平成29年1月	470,940	682,800	20,400	44,010	1,218,150	101.5%
2月	511,470	688,200	17,400	25,920	1,242,990	99.6%
3月	536,145	806,400	18,900	30,780	1,392,225	105.4%
合計	6,078,825	7,891,800	228,300	595,620	14,794,545	100.8%

※運賃収入計14,794,545円 - 振込手数料14,688円 = 14,779,857円



### 3.月別利用者数

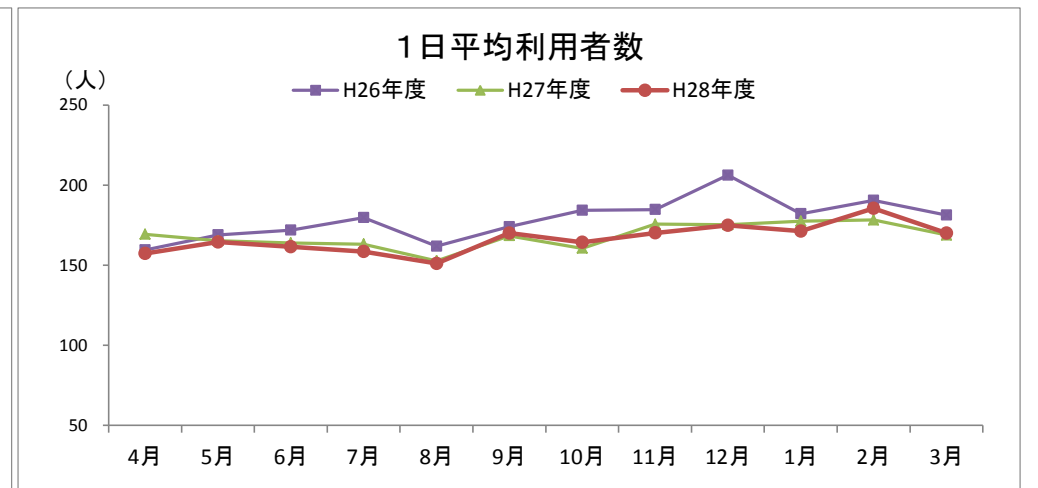
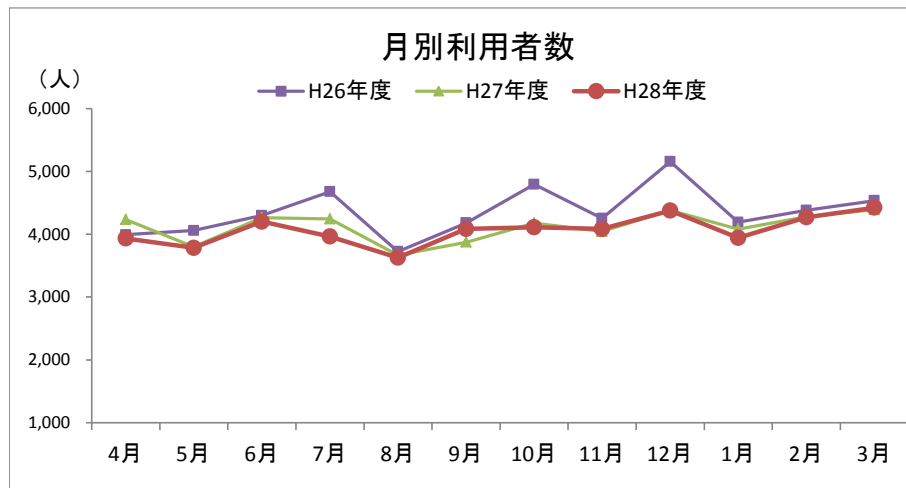
(人)

		4月	5月	6月	7月	8月	9月	10月	11月	12月	1月	2月	3月	計
H27年度	<b>月別利用者数</b>	<b>4,234</b>	<b>3,801</b>	<b>4,265</b>	<b>4,243</b>	<b>3,666</b>	<b>3,873</b>	<b>4,176</b>	<b>4,042</b>	<b>4,382</b>	<b>4,082</b>	<b>4,280</b>	<b>4,391</b>	<b>49,435</b>
	(曜日別) 平日	3,908	3,331	3,911	3,896	3,298	3,449	3,718	3,647	3,977	3,668	3,928	3,991	44,722
	土曜	326	470	354	347	368	424	458	395	405	414	352	400	4,713
	(属性別) 中学生以上	3,916	3,457	3,839	3,833	3,329	3,538	3,790	3,724	4,076	3,832	4,022	4,156	45,512
	小学生	27	58	72	69	25	84	88	79	52	56	56	37	703
	高齢者助成券	54	54	54	75	52	46	61	58	72	49	66	59	700
	福祉タクシー券	235	231	299	266	258	205	230	176	176	140	129	135	2,480
	未就学児	2	1	1	0	2	0	7	5	6	5	7	4	40
H28年度	<b>月別利用者数</b>	<b>3,934</b>	<b>3,783</b>	<b>4,200</b>	<b>3,965</b>	<b>3,626</b>	<b>4,083</b>	<b>4,108</b>	<b>4,084</b>	<b>4,374</b>	<b>3,940</b>	<b>4,268</b>	<b>4,423</b>	<b>48,788</b>
	(曜日別) 平日	3,527	3,401	3,857	3,540	3,294	3,648	3,636	3,706	3,995	3,589	3,986	4,082	44,261
	土日祝	407	382	343	425	332	435	472	378	379	351	282	341	4,527
	(属性別) 中学生以上	3,646	3,426	3,810	3,637	3,359	3,717	3,755	3,717	4,040	3,658	4,045	4,194	45,004
	小学生	20	78	95	57	22	104	81	91	36	32	42	22	680
	高齢者助成券	57	56	78	56	51	62	78	70	64	68	58	63	761
	福祉タクシー券	204	220	216	206	188	194	173	201	231	163	96	114	2,206
	未就学児	7	3	1	9	6	6	21	5	3	19	27	30	137
<b>前年同月比</b>	<b>92.9%</b>	<b>99.5%</b>	<b>98.5%</b>	<b>93.4%</b>	<b>98.9%</b>	<b>105.4%</b>	<b>98.4%</b>	<b>101.0%</b>	<b>99.8%</b>	<b>96.5%</b>	<b>99.7%</b>	<b>100.7%</b>	<b>98.7%</b>	

### 4.平均利用者数

(人)

		4月	5月	6月	7月	8月	9月	10月	11月	12月	1月	2月	3月	計
H27年度	<b>1日当たり利用者数</b>	<b>169.4</b>	<b>165.3</b>	<b>164.0</b>	<b>163.2</b>	<b>152.8</b>	<b>168.4</b>	<b>160.6</b>	<b>175.7</b>	<b>175.3</b>	<b>177.5</b>	<b>178.3</b>	<b>168.9</b>	<b>168.1</b>
	1便当たり利用者数	2.0	2.0	1.9	1.9	1.9	2.0	1.9	2.0	2.0	1.9	2.0	1.9	1.9
	(曜日別) 平日	186.1	185.1	177.8	177.1	164.9	181.5	177.0	191.9	189.4	193.1	196.4	181.4	183.3
	土曜	81.5	94.0	88.5	86.8	92.0	106.0	91.6	98.8	101.3	103.5	88.0	100.0	94.3
H28年度	<b>1日当たり利用者数</b>	<b>157.4</b>	<b>164.5</b>	<b>161.5</b>	<b>158.6</b>	<b>151.1</b>	<b>170.1</b>	<b>164.3</b>	<b>170.2</b>	<b>175.0</b>	<b>171.3</b>	<b>185.6</b>	<b>170.1</b>	<b>166.5</b>
	1便当たり利用者数	1.9	1.9	1.9	1.9	1.8	1.9	1.9	1.9	1.9	1.9	1.9	1.8	1.9
	(曜日別) 平日	176.4	179.0	175.3	177.0	164.7	182.4	181.8	185.3	190.2	188.9	199.3	185.5	182.1
	土曜	81.4	95.5	85.8	85.0	83.0	108.8	94.4	94.5	94.8	87.8	94.0	85.3	90.5



## 5.年代別利用者

