

五泉市定員適正化計画



平成 19 年 3 月
五 泉 市

1. 計画策定の趣旨

五泉市は、平成18年1月1日に五泉市と中蒲原郡村松町が合併し、人口58,000人、面積351.87平方キロメートルの新五泉市としてスタートしました。

合併後の職員数は、643人（平成18年1月1日現在）と増加し、また行政区域も拡大したことにより、簡素で効率的な組織を構築するため適性の職員数の再検討が必要となっています。

また、地方分権の取り組みが進む中で厳しい財政状況のもと、本年度策定する集中改革プランによる行財政改革が行われることとなっており、今後ますます複雑・多様化する行政課題に的確かつ迅速に対応するため、最小の資源で最大の効果が得られるような組織・機構の整備及び定員の適正管理に努めるものです。

2. 現在の職員数の状況と年齢構成

本市の現状の職員数について、類似団体と部門別に比較を行うと、次のような状況です。

(1) 部門別職員数 (平成18年4月1日現在の比較)

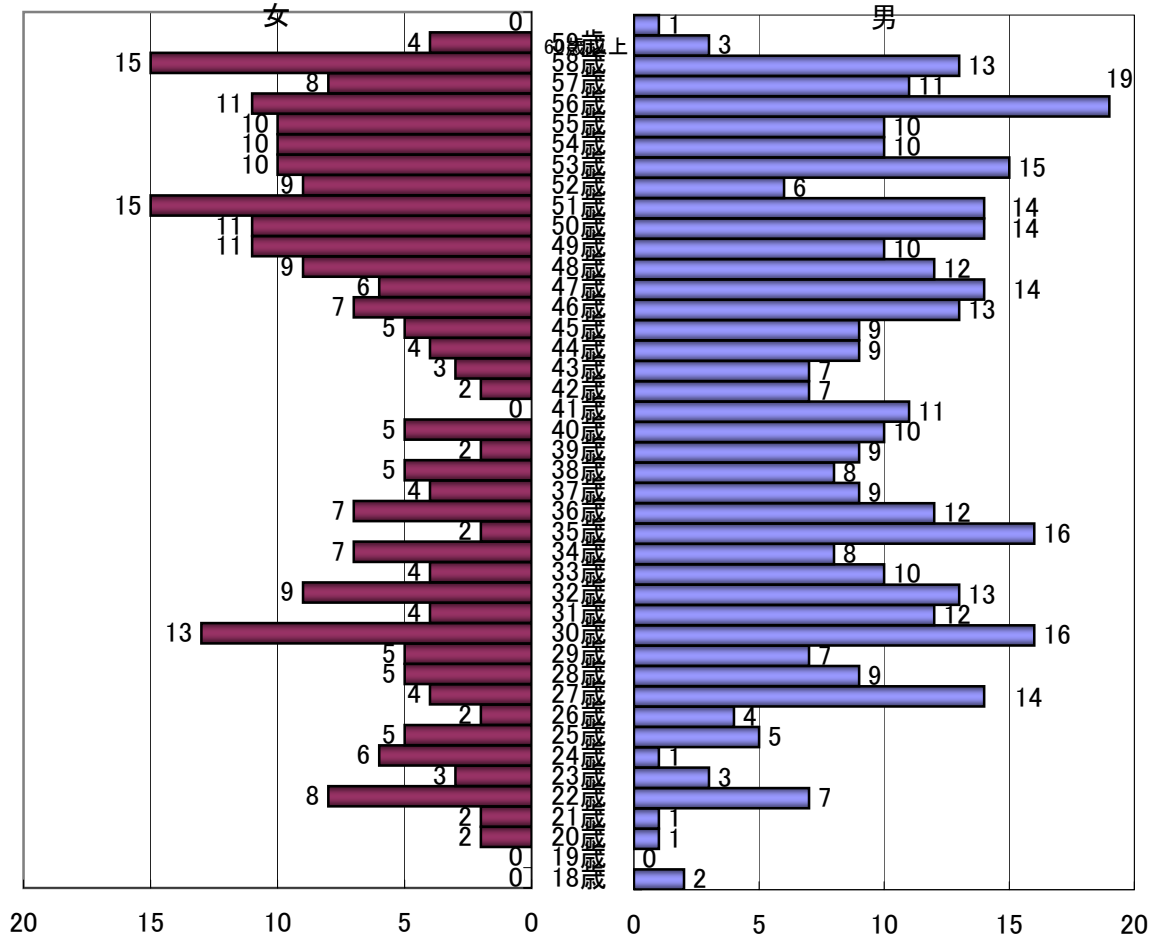
部門	区分	五泉市の職員数 A	類似団体の職員数 B	超過数 (A - B) C	超過率 (C/A × 100) D
一般行政部門	議会	5人	6人	△1人	△20.0%
	総務	88人	103人	△15人	△17.0%
	税務	31人	29人	2人	6.5%
	労働	1人	1人	0人	0.0%
	農林水産	30人	27人	3人	10.0%
	商工	12人	11人	1人	8.3%
	土木	33人	48人	△15人	△45.5%
	民生	157人	100人	57人	36.3%
	衛生	31人	55人	△24人	△77.4%
	小計	388人	380人	8人	2.1%
特別行政部門	教育	107人	124人	△17人	△15.9%
	消防	84人	79人	5人	6.0%
	小計	191人	203人	△12人	△6.3%
公営企業等会計	水道	23人	—	—	—
	下水道	10人	—	—	—
	その他	27人	—	—	—
	小計	60人	—	—	—
合計	639人	—	—	—	

(注) 職員数については、教育長を含めた数値である。

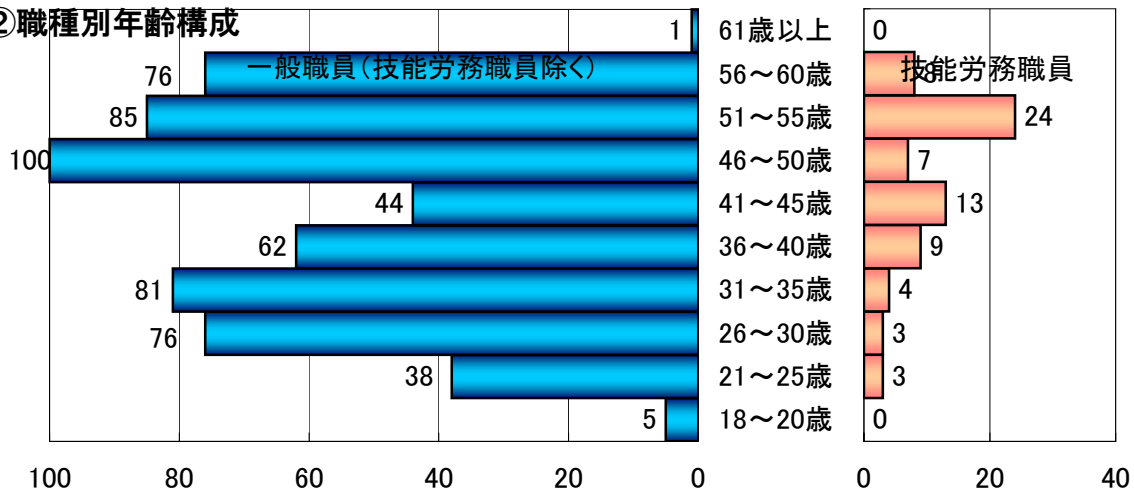
(2) 年齢構成

平成18年4月1日現在の年齢別職員数を見ると、いわゆる「団塊の世代」と言われる年代を中心に偏りがみられるため、将来の平準化につながる定員適正化が求められます。また、職種別年齢構成から技能労務職員の51歳以上が占める割合は45.1%（32人）であり、今後の採用については民間委託、非常勤職員の有効活用などを考慮し、必要最小限にとどめる。

①男女別職員年齢構成



②職種別年齢構成



3. 定員適正化計画の基本的な考え方

(1) 定員適正化のための今後の取組み方向

① 計画の期間

五泉市総合計画、行政改革大綱に合わせて最終年度を、平成23年度とする。
(平成18年4月1日現在の職員数を基準とし、平成24年4月1日現在の目標職員数を定める。)

② 目標職員数(教育長を含む)

平成18年4月1日現在の職員数639人を、平成24年4月1日までに63人(9.86%)削減し576人とする。

③ 定員適正化の方法

ア 「五泉市集中改革プラン」に基づき、事務事業の見直しや民間委託を進めるとともに非常勤職員(嘱託職員、臨時職員)の有効活用により職員数の削減を図る。

また、新たな行政需要に対しても、可能な限り職員数を増やさず民間委託、非常勤職員の活用を図るとともに、業務の増減に応じた効率的な職員配置を行うものとする。

イ 職員数の削減は、原則として一般行政職については、退職者の2分の1補充とし、技能労務職は可能な限り不補充とする。

ウ 本庁・支所の事務事業の見直しを行い、組織の統合・縮小に努めるとともに、複雑・多様化する行政需要に効率的、柔軟に対応する組織機構の構築を図る。

エ 人材育成基本方針に基づき職員研修の充実を図り、人事考課制度の導入により職員の意欲・能力を引き出し、公務能率と組織力の向上を図る。

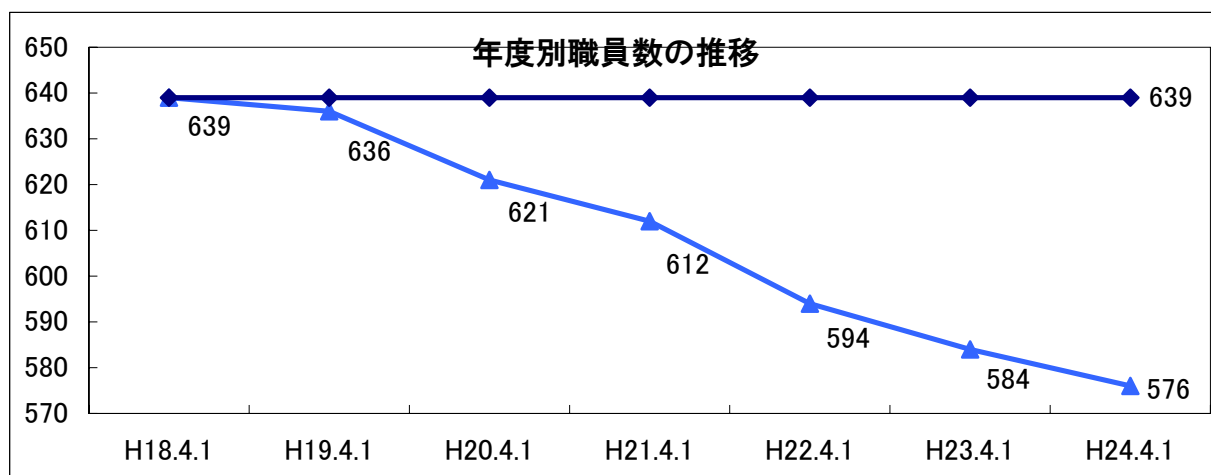
(2) 対象職員

定員適正化計画における対象職員は、常勤の一般職に属する全職員とする。

4. 定員適正化計画年度別職員数

(1) 部門別定員計画

年度 区分		H18.4.1	H19.4.1	H20.4.1	H21.4.1	H22.4.1	H23.4.1	H24.4.1	平成18年比	
									削減人数	減少率
一般行政部門	差引	—	△ 1	△ 12	△ 5	△ 10	△ 5	△ 5	△ 38	△9.79%
	職員数	388	387	375	370	360	355	350		
特別行政部門	差引	—	△ 1	△ 2	△ 3	△ 7	△ 4	△ 3	△ 20	△10.47%
	職員数	191	190	188	185	178	174	171		
公営企業等会計	差引	—	△ 1	△ 1	△ 1	△ 1	△ 1	0	△ 5	△8.33%
	職員数	60	59	58	57	56	55	55		
計	差引	—	△ 3	△ 15	△ 9	△ 18	△ 10	△ 8	△ 63	△9.86%
	職員数	639	636	621	612	594	584	576		
	退職者見込	24	16	25	20	29	18	19	—	—
	採用見込	18	13	10	11	11	8	11		



(2) 職種別定員計画

年度		H18.4.1	H19.4.1	H20.4.1	H21.4.1	H22.4.1	H23.4.1	H24.4.1	計
区分									
現職員数	一般事務職	348	346	340	337	327	323	321	—
	保育士・教諭	112	112	107	106	102	101	99	—
	消防職	83	83	83	82	79	78	78	—
	保健師	19	19	19	18	18	18	18	—
	栄養士	4	4	4	4	4	4	4	—
	指導主事	2	2	2	1	1	1	1	—
	運転手	14	14	12	12	12	11	11	—
	用務員	21	20	20	19	19	18	18	—
	調理員	32	32	30	29	28	26	23	—
	技能員	4	4	4	4	4	4	3	—
	計	639	636	621	612	594	584	576	—
退職者数	一般事務職	—	9	10	8	16	8	6	57
	保育士・教諭	—	5	9	5	9	5	8	41
	消防職	—	1	1	2	3	1	1	9
	保健師	—	0	1	1	0	0	0	2
	栄養士	—	0	0	0	0	0	0	0
	指導主事	—	0	0	2	0	0	0	2
	運転手	—	0	2	0	0	1	0	3
	用務員	—	1	0	1	0	1	0	3
	調理員	—	0	2	1	1	2	3	9
	技能員	—	0	0	0	0	0	1	1
	計	—	16	25	20	29	18	19	127
採用者数	一般事務職	—	7	4	5	6	4	4	30
	保育士・教諭	—	5	4	4	5	4	6	28
	消防職	—	1	1	1	0	0	1	4
	保健師	—	0	1	0	0	0	0	1
	栄養士	—	0	0	0	0	0	0	0
	指導主事	—	0	0	1	0	0	0	1
	運転手	—	0	0	0	0	0	0	0
	用務員	—	0	0	0	0	0	0	0
	調理員	—	0	0	0	0	0	0	0
	技能員	—	0	0	0	0	0	0	0
	計	—	13	10	11	11	8	11	64
差引	一般事務職	—	△ 2	△ 6	△ 3	△ 10	△ 4	△ 2	△ 27
	保育士・教諭	—	0	△ 5	△ 1	△ 4	△ 1	△ 2	△ 13
	消防職	—	0	0	△ 1	△ 3	△ 1	0	△ 5
	保健師	—	0	0	△ 1	0	0	0	△ 1
	栄養士	—	0	0	0	0	0	0	0
	指導主事	—	0	0	△ 1	0	0	0	△ 1
	運転手	—	0	△ 2	0	0	△ 1	0	△ 3
	用務員	—	△ 1	0	△ 1	0	△ 1	0	△ 3
	調理員	—	0	△ 2	△ 1	△ 1	△ 2	△ 3	△ 9
	技能員	—	0	0	0	0	0	△ 1	△ 1
	計	—	△ 3	△ 15	△ 9	△ 18	△ 10	△ 8	△ 63