

# 資料1 - 3 乗降調査結果概要

## 調査目的

- ・市内のみを運行する路線バスについて、利用実態を把握する。
- ・市公共交通網の再編にあたり、乗降調査結果を活用する。

## 調査路線

1. 五泉線・川内線 …… 蒲鉄小型バス(株)
  2. 馬下線 …… 新潟交通観光バス(株)
  3. 橋田線 …… 新潟交通観光バス(株)
- 上記路線の全便について調査を実施

## 調査期間

1. 五泉線・川内線 …… 平成21年10月13日(火)～11月2日(月)
  2. 馬下線 …… 平成21年11月4日(水)～10日(火)
  3. 橋田線 …… 平成21年11月12日(木)～18日(水)
- 土日も調査を実施

## 調査内容

- ・各バス停の乗降数や利用者属性、利用目的、利用状況など。

## 調査結果

### 1. 五泉・川内線

時間帯と目的別で見た場合、朝夕は通学・通勤、日中は通院・買い物が多かった。利用者属性で見た場合、高齢者、高校生、障がい者の割合が高かった。

利用者数 …… 7日合計1,315人、1日平均187.9人、1便平均5.2人  
平日を100とした場合の土日の割合35.9%

### 2. 馬下線

通院・買い物が多く、その他に福祉施設・温泉利用者が数名であった。通勤・通学者はいなかった。

利用者数 …… 7日合計193人、1日平均27.6人、1便平均2.6人  
平日を100とした場合の土日の割合42.4%

### 3. 橋田線

ふなおか学園に通う生徒が多くを占めており、次いで通院・買い物・福祉施設利用者が多かった。通勤者は数名だった。

利用者数 …… 7日合計229人、1日平均32.7人、1便平均6.0人  
平日を100とした場合の土日の割合15.0%

## 【全体】

性別で見た場合、女性の割合が69.4%と多かった。

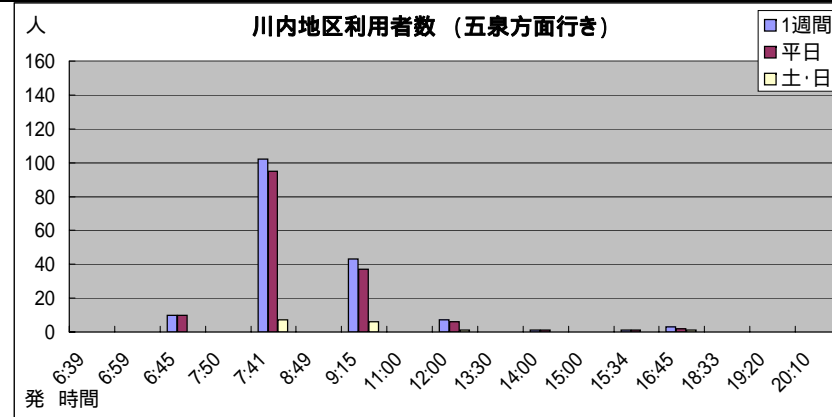
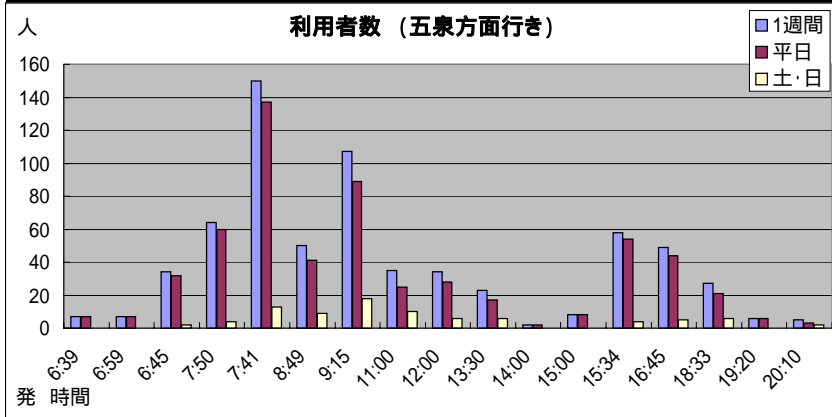
年齢別で見た場合、高齢者が38.1%と最も多く、次いで大人33.5%、学生23.7%、子ども4.7%であった。

1. 五泉線・川内線 調査結果

(1) 利用者数 (7日合計1,315人、1日平均187.9人、1便平均5.2人) 平日を100とした場合の土日の割合35.9%

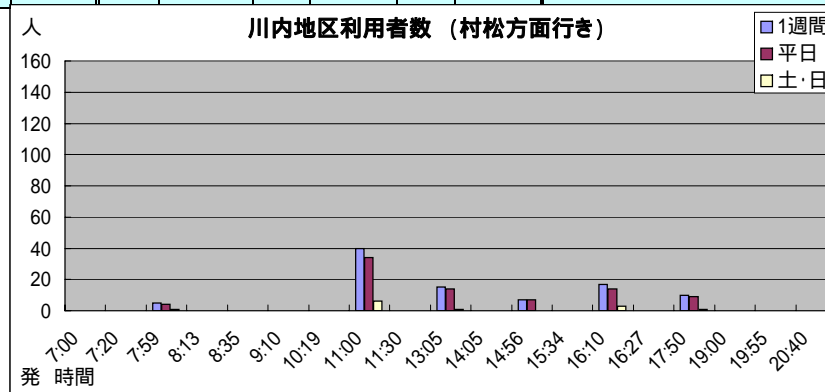
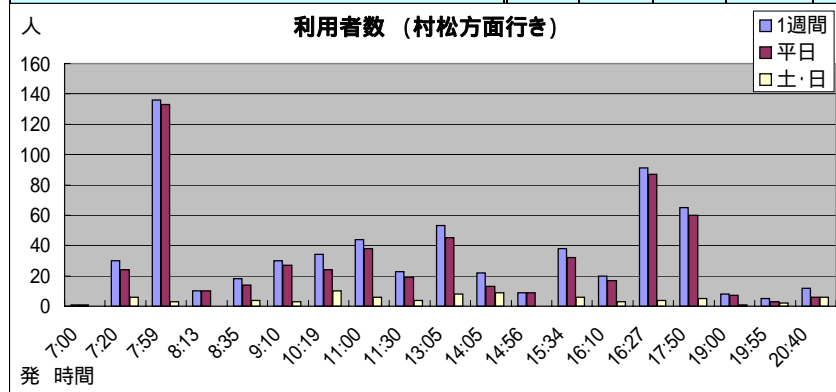
(2) 曜日別・川内地区の利用状況  
五泉方面 行き

起点	発	終 点	行路 NO	1週間		平日		土・日		左記のうち川内地区の利用者						特記事項	
				合計	1日平均	合計	1日平均	合計	1日平均	1週間		平日		土・日			
										合計	1日平均	合計	1日平均	合計	1日平均		
村松駅	6:39	五泉駅	6:50	3-	7	1.0	7	1.4									田上商工会の通勤者1人が定期的に利用。
村松駅	6:59	五泉高校	7:16	1-	7	1.0	7	1.4	0	0.0							新潟方面の高校生1人が定期的に利用。
小面谷	6:45	五泉高校	7:33	4-	34	4.9	32	6.4	2	1.0	10	2.0	10	2.0			小熊機業の通勤者1人、新潟方面の高校生1人、五泉南小の児童2人、が定期的に利用。
村松駅	7:50	五泉高校	8:06	1-	64	9.1	60	12.0	4	2.0							デンカ生研の通勤者1人、五泉市街地の通勤者6人、五泉高校生4人が定期的に利用。
高石	7:41	五泉高校	8:31	3-	150	21.4	137	27.4	13	6.5	102	14.6	95	19.0	7	3.5	川内小の児童13人、村松市街地への通勤者4人、五泉市街地まで8人が定期的に利用。
村松駅	8:49	五泉高校	9:06	1-	50	7.1	41	8.2	9	4.5							五泉駅まで障がい者4人が定期的に利用。
高石	9:15	五泉高校	10:07	4-	107	15.3	89	17.8	18	9.0	43	6.1	37	7.4	6	3.0	川内から村松市街地への通院・買い物、村松駅から五泉市街地への通院・買い物を利用。
村松駅	11:00	五泉駅	11:11	1-	35	5.0	25	5.0	10	5.0							通院・買い物からの帰りが多い。
高石	12:00	五泉高校	13:00	3-	34	4.9	28	5.6	6	3.0	7	1.0	6	1.2	1	0.5	通院・買い物からの帰りが多い。
村松駅	13:30	五泉高校	13:47	4-	23	3.3	17	3.4	6	3.0							
小面谷	14:00	南部郷病院	14:27	3-	2	0.3	2	0.4	0	0.0	1	0.1	1	0.2	0	0.0	利用者0人が6日間。
村松駅	15:00	五泉高校	15:17	3-	8	1.1	8	1.6	0	0.0							
小面谷	15:34	五泉高校	16:22	4-	58	8.3	54	10.8	4	2.0	1	0.1	1	0.2	0	0.0	愛宕原から村松駅まで障がい者1人、村松高校生徒10人(月・水・金)が定期的に利用。
高石	16:45	五泉高校	17:32	3-	49	7.0	44	8.8	5	2.5	3	0.4	2	0.4	1	0.5	村松駅から郷屋川2まで障がい者3人が定期的に利用。
村松駅	18:33	五泉高校	18:50	1-	27	3.9	21	4.2	6	3.0							デンカ生研の通勤者4人が定期的に利用。
村松駅	19:20	五泉駅	19:31	1-	6	0.9	6	1.2	0	0.0							村松高校生徒1人が定期的に利用。
村松駅	20:10	五泉駅	20:21	1-	5	0.7	3	0.6	2	1.0							
17便 計					666	95.1	581	116.2	85	42.5	167	23.9	152	30.4	15	7.5	



村松方面 行き

	起 点		終 点		行路 NO	左記のうち川内地区の利用者												特記事項
						1週間		平日		土・日		1週間		平日		土・日		
						合計	1日平均	合計	1日平均	合計	1日平均	合計	1日平均	合計	1日平均	合計	1日平均	
村松方面行き	五泉駅	7:00	村松駅	7:11	3-	1	0.1	1	0.2									利用者0人が4日間。
	五泉高校	7:20	村松駅	7:37	1-	30	4.3	24	4.8	6	3.0							村松駅まで障がい者2人、デンカ生研の通勤者1人、村松高校生徒1人が定期的に利用。
	五泉高校	7:59	高石	8:50	4-	136	19.4	133	26.6	3	1.5	5	0.7	4	0.8	1	0.5	デンカ生研の通勤者3人、村松高校生徒11人(雨天24人)、愛宕原・愛宕中までそれぞれ障がい者1人が定期的に利用。
	五泉高校	8:13	村松駅	8:29	1-	10	1.4	10	2.0	0	0.0							
	五泉高校	8:35	村松駅	8:52	3-	18	2.6	14	2.8	4	2.0							南部郷入口まで1人が定期的に利用。
	五泉高校	9:10	村松駅	9:27	1-	30	4.3	27	5.4	3	1.5							南部郷入口での降車が多い。
	五泉高校	10:19	村松駅	10:36	4-	34	4.9	24	4.8	10	5.0							南部郷入口での降車が多い。
	南部郷病院	11:00	高石	11:30	3-	44	6.3	38	7.6	6	3.0	40	5.7	34	6.8	6	3.0	通院・買い物からの帰りが多い。
	五泉駅	11:30	村松駅	11:41	1-	23	3.3	19	3.8	4	2.0							買い物帰りが多い。
	五泉高校	13:05	小面谷	13:50	3-	53	7.6	45	9.0	8	4.0	15	2.1	14	2.8	1	0.5	
	五泉高校	14:05	村松駅	14:22	4-	22	3.1	13	2.6	9	4.5							
	南部郷病院	14:56	小面谷	15:23	4-	9	1.3	9	1.8	0	0.0	7	1.0	7	1.4	0	0.0	
	五泉高校	15:34	村松駅	15:51	3-	38	5.4	32	6.4	6	3.0							ほとんどが村松駅で降車。
	南部郷病院	16:10	高石	16:40	3-	20	2.9	17	3.4	3	1.5	17	2.4	14	2.8	3	1.5	
	五泉高校	16:27	村松駅	16:44	4-	91	13.0	87	17.4	4	2.0							五泉高校生徒、新潟方面の高校生が定期的に利用。
	五泉高校	17:50	小面谷	18:32	3-	65	9.3	60	12.0	5	2.5	10	1.4	9	1.8	1	0.5	五泉高校生徒、新潟方面の高校生・通勤者が定期的に利用。
	五泉高校	19:00	村松駅	19:17	1-	8	1.1	7	1.4	1	0.5							
	五泉駅	19:55	村松駅	20:06	1-	5	0.7	3	0.6	2	1.0							新潟方面の通勤者1人が定期的に利用。
	五泉駅	20:40	村松駅	20:51	1-	12	1.7	6	1.2	6	3.0							
19便 計						649	92.7	569	113.8	80	40.0	94	13.4	82	16.4	12	6.0	
合 計(五泉方面行き+村松方面行き)						1,315	187.9	1,150	230.0	165	82.5	261	37.3	234	46.8	27	13.5	
1便平均							5.2		6.4		2.4		2.9		3.6		1.1	

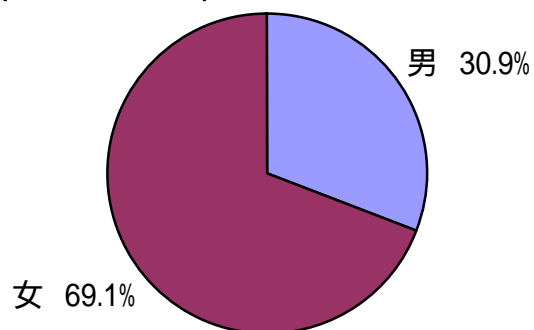


(3) 属性別の利用状況

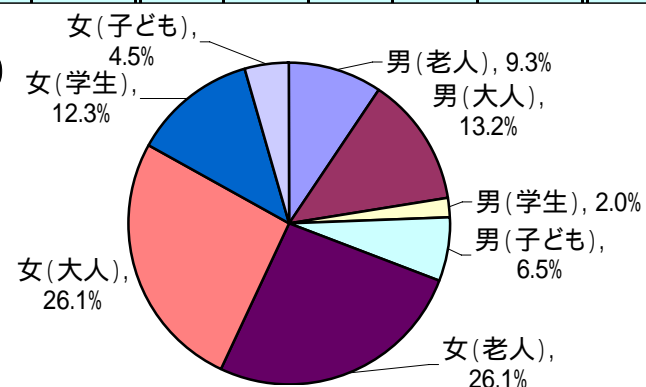
五泉方面 行き

	起 点		終 点		行路 NO	男					女					合 計
						老	大	学	子	計	老	大	学	子	計	
五 泉 方 面 行 き	村松駅	6:39	五泉駅	6:50	3-	1	1	0	0	2	0	5	0	0	5	7
	村松駅	6:59	五泉高校	7:16	1-	0	0	0	0	0	1	2	4	0	7	7
	小面谷	6:45	五泉高校	7:33	4-	0	5	0	7	12	4	11	7	0	22	34
	村松駅	7:50	五泉高校	8:06	1-	1	6	1	0	8	11	23	22	0	56	64
	高石	7:41	五泉高校	8:31	3-	6	18	1	34	59	31	30	0	30	91	150
	村松駅	8:49	五泉高校	9:06	1-	6	14	1	0	21	10	18	1	0	29	50
	高石	9:15	五泉高校	10:07	4-	10	11	0	1	22	55	30	0	0	85	107
	村松駅	11:00	五泉駅	11:11	1-	6	1	0	0	7	19	9	0	0	28	35
	高石	12:00	五泉高校	13:00	3-	4	2	0	0	6	20	6	2	0	28	34
	村松駅	13:30	五泉高校	13:47	4-	4	4	0	1	9	7	7	0	0	14	23
	小面谷	14:00	南部郷病院	14:27	3-	0	0	0	0	0	1	1	0	0	2	2
	村松駅	15:00	五泉高校	15:17	3-	2	1	0	0	3	4	1	0	0	5	8
	小面谷	15:34	五泉高校	16:22	4-	5	5	7	0	17	4	8	29	0	41	58
	高石	16:45	五泉高校	17:32	3-	10	8	2	0	20	6	12	11	0	29	49
	村松駅	18:33	五泉高校	18:50	1-	7	7	0	0	14	1	10	2	0	13	27
	村松駅	19:20	五泉駅	19:31	1-	0	0	1	0	1	0	1	4	0	5	6
	村松駅	20:10	五泉駅	20:21	1-	0	5	0	0	5	0	0	0	0	0	5
17便 計						62	88	13	43	206	174	174	82	30	460	666

性別(五泉方面行き)



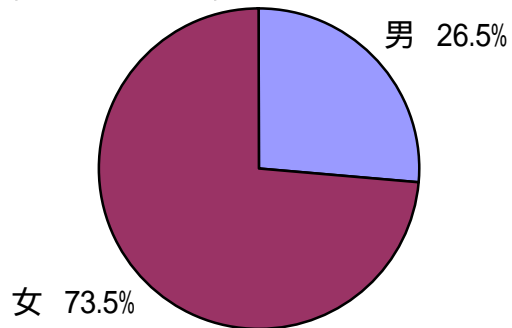
性別 + 属性  
(五泉方面行き)



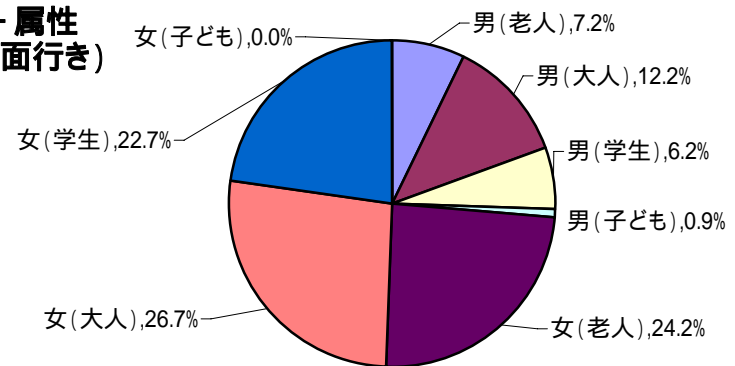
村松方面 行き

	起 点	時間	終 点	行路 NO	男					女					合 計	
					老	大	学	子	計	老	大	学	子	計		
村松方面行き	五泉駅	7:00	村松駅	7:11	3-	0	0	0	0	0	1	0	0	0	1	1
	五泉高校	7:20	村松駅	7:37	1-	0	14	0	0	14	1	6	9	0	16	30
	五泉高校	7:59	高石	8:50	4-	12	15	15	0	42	2	21	71	0	94	136
	五泉高校	8:13	村松駅	8:29	1-	0	1	0	0	1	4	5	0	0	9	10
	五泉高校	8:35	村松駅	8:52	3-	1	0	0	0	1	11	6	0	0	17	18
	五泉高校	9:10	村松駅	9:27	1-	7	2	0	0	9	10	11	0	0	21	30
	五泉高校	10:19	村松駅	10:36	4-	2	3	0	2	7	14	9	4	0	27	34
	南部郷病院	11:00	高石	11:30	3-	0	1	1	1	3	32	8	1	0	41	44
	五泉駅	11:30	村松駅	11:41	1-	4	0	0	0	4	11	8	0	0	19	23
	五泉高校	13:05	小面谷	13:50	3-	4	5	2	0	11	22	11	9	0	42	53
	五泉高校	14:05	村松駅	14:22	4-	4	2	0	0	6	11	3	2	0	16	22
	南部郷病院	14:56	小面谷	15:23	4-	3	0	0	0	3	3	3	0	0	6	9
	五泉高校	15:34	村松駅	15:51	3-	3	12	0	1	16	14	8	0	0	22	38
	南部郷病院	16:10	高石	16:40	3-	0	1	1	2	4	7	9	0	0	16	20
	五泉高校	16:27	村松駅	16:44	4-	2	6	16	0	24	10	20	37	0	67	91
	五泉高校	17:50	小面谷	18:32	3-	4	8	5	0	17	4	32	12	0	48	65
	五泉高校	19:00	村松駅	19:17	1-	1	2	0	0	3	0	4	1	0	5	8
	五泉駅	19:55	村松駅	20:06	1-	0	1	0	0	1	0	4	0	0	4	5
	五泉駅	20:40	村松駅	20:51	1-	0	6	0	0	6	0	5	1	0	6	12
19便 計					47	79	40	6	172	157	173	147	0	477	649	
合 計(五泉方面行き+村松方面行き)					109	167	53	49	378	331	347	229	30	937	1,315	
割合%					8.3%	12.7%	4.0%	3.7%	28.7%	25.2%	26.4%	17.4%	2.3%	71.3%	100.0%	

性別(村松方面行き)



性別+属性(村松方面行き)

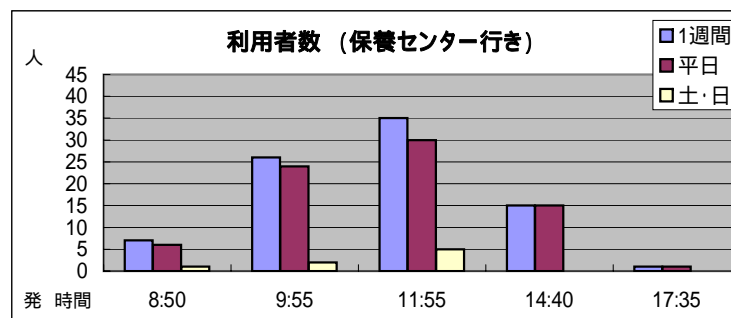
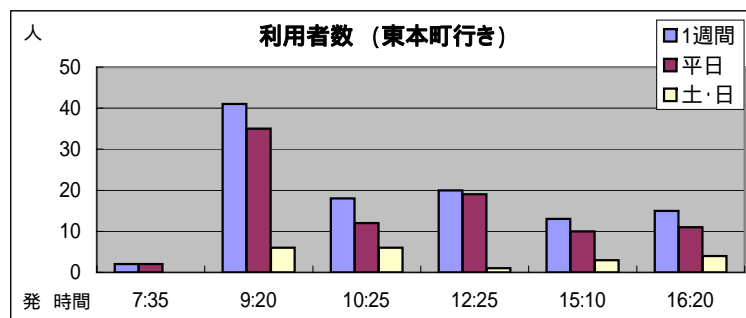


## 2.馬下線 調査結果

(1)利用者数 (7日合計193人、1日平均27.6人、1便平均2.6人) 平日を100とした場合の土日の割合42.4%

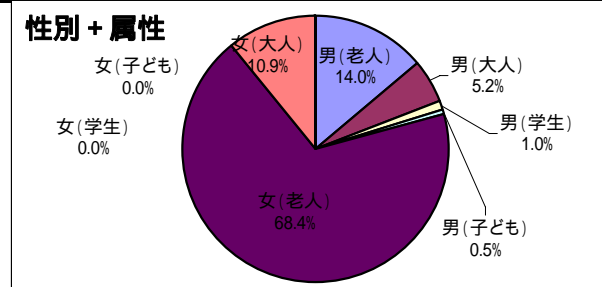
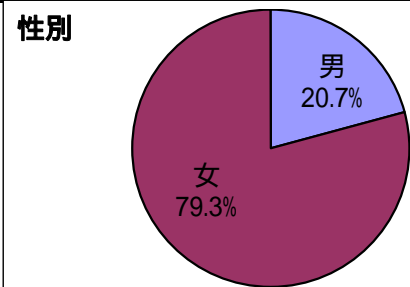
(2)曜日別の利用状況

	起 点	発 行 時 間	終 点	行路 NO	1週間		平日		土・日		特記事項	
					合計	1日平均	合計	1日平均	合計	1日平均		
東本町 行き	保養センター	7:35	東本町	8:03	1-	2	0.4	2	0.4			利用者0が4日間。通勤・通学利用者はいない。 通院・買い物利用が多い。きなせや悠遊館(福祉施設)に通う人もいる。
	保養センター	9:20	東本町	9:48	1-	41	5.9	35	7.0	6	3.0	
	保養センター	10:25	東本町	10:53	1-	18	2.6	12	2.4	6	3.0	
	保養センター	12:25	東本町	12:53	1-	20	2.9	19	3.8	1	0.5	
	保養センター	15:10	馬下駅	15:13	1-	13	1.9	10	2.0	3	1.5	
	保養センター	16:20	東本町	16:48	1-	15	2.1	11	2.2	4	2.0	
6便計						109	15.6	89	17.8	20	10.0	
保養センター 行き	東本町	8:50	保養センター	9:18	1-	7	1.0	6	1.2	1	0.5	利用者0が3日間。 馬下保養センター利用者が多い。 通院・買い物からの帰りが多い。
	東本町	9:55	保養センター	10:23	1-	26	3.7	24	4.8	2	1.0	
	東本町	11:55	保養センター	12:23	1-	35	5.0	30	6.0	5	2.5	
	東本町	14:40	保養センター	15:08	1-	15	2.1	15	3.0	0	0.0	
	東本町	17:35	保養センター	18:03	1-	1	0.2	1	0.2			
5便計						84	12.0	76	15.2	8	4.0	
合 計(東本町行き + 保養センター行き)						193	27.6	165	33.0	28	14.0	
1便平均							2.6		3.0		1.6	



(3) 属性別の利用状況

	起 点		終 点		行路 NO	男					女					合 計
						老	大	学	子	計	老	大	学	子	計	
東本町 行き	保養センター	7:35	東本町	8:03	1-	0	0	0	0	0	1	1	0	0	2	2
	保養センター	9:20	東本町	9:48	1-	4	0	1	1	6	32	3	0	0	35	41
	保養センター	10:25	東本町	10:53	1-	2	1	0	0	3	13	2	0	0	15	18
	保養センター	12:25	東本町	12:53	1-	3	1	0	0	4	13	3	0	0	16	20
	保養センター	15:10	馬下駅	15:13	1-	1	0	0	0	1	10	2	0	0	12	13
	保養センター	16:20	東本町	16:48	1-	7	1	0	0	8	7	0	0	0	7	15
6便 計						17	3	1	1	22	76	11	0	0	87	109
保養センター 行き	東本町	8:50	保養センター	9:18	1-	1	1	0	0	2	4	1	0	0	5	7
	東本町	9:55	保養センター	10:23	1-	3	4	0	0	7	16	3	0	0	19	26
	東本町	11:55	保養センター	12:23	1-	4	1	1	0	6	29	0	0	0	29	35
	東本町	14:40	保養センター	15:08	1-	2	0	0	0	2	7	6	0	0	13	15
	東本町	17:35	保養センター	18:03	1-	0	1	0	0	1	0	0	0	0	0	1
5便 計						10	7	1	0	18	56	10	0	0	66	84
合 計(東本町行き + 保養センター行き)						27	10	2	1	40	132	21	0	0	153	193
割合%						14.0%	5.2%	1.0%	0.5%	20.7%	68.4%	10.9%	0.0%	0.0%	79.3%	100.0%

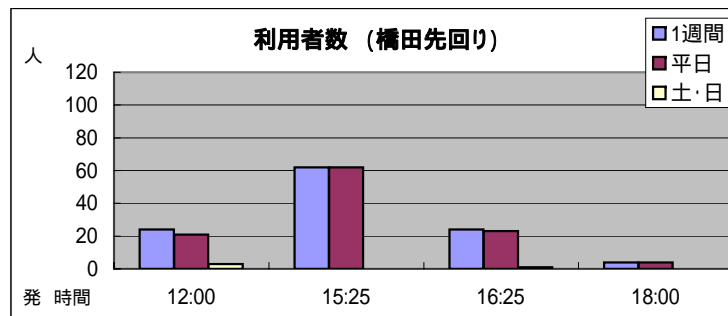
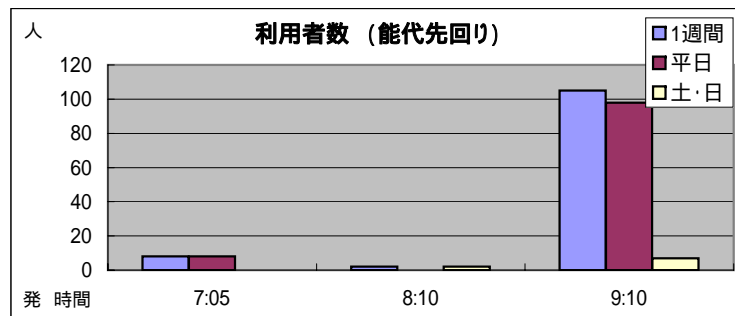


### 3. 橋田線 調査結果

(1)利用者数 (7日合計229人、1日平均32.7人、1便平均6.0人) 平日を100とした場合の土日の割合15.0%

(2)曜日別の利用状況

	起 点		終 点		行路 NO	1週間		平日		土・日		特記事項
						合計	1日平均	合計	1日平均	合計	1日平均	
先 能 代 回 り	五泉営業所	7:05	五泉営業所	7:49	2-	8	1.6	8	1.6			五泉高校生徒1人が通学利用。 高齢者1人が買い物利用。 ふなおか学園(知的障害児施設)生徒12人が通学利用。 きなせや悠遊館(福祉施設)に通勤?1人、うずらはし(特別養護老人ホーム)に通勤1人。
	五泉営業所	8:10	五泉営業所	8:54	2-	2	1.0			2	1.0	
	五泉営業所	9:10	五泉営業所	9:54	2-	105	15.0	98	19.6	7	3.5	
	3便 計					115	16.4	106	21.2	9	4.5	
先 橋 田 回 り	五泉営業所	12:00	五泉営業所	12:44	2-	24	3.4	21	4.2	3	1.5	ふなおか学園(知的障害児施設)生徒12人が帰宅に利用。 きなせや悠遊館(福祉施設)に通勤?2人、うずらはし(特別養護老人ホーム)に通勤1人、橋田小に通勤1人が帰宅に利用。 利用者0が3日間。
	五泉営業所	15:25	五泉営業所	16:09	2-	62	12.4	62	12.4			
	五泉営業所	16:25	五泉営業所	17:09	2-	24	3.4	23	4.6	1	0.5	
	五泉営業所	18:00	五泉営業所	18:44	2-	4	0.8	4	0.8			
4便 計					114	16.3	110	22.0	4	2.0		
合 計(能代先回り+橋田先回り)					229	32.7	216	43.2	13	6.5		
1便平均						6.0		7.2		1.6		

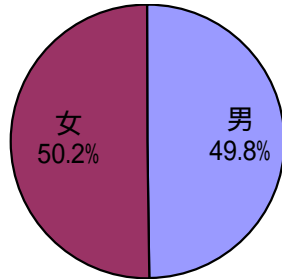




(3) 属性別の利用状況

	起 点		終 点		行路 NO	男					女					合 計
						老	大	学	子	計	老	大	学	子	計	
先回り 能代	五泉営業所	7:05	五泉営業所	7:49	2-	1	0	1	0	2	0	0	6	0	6	8
	五泉営業所	8:10	五泉営業所	8:54	2-	2	0	0	0	2	0	0	0	0	2	2
	五泉営業所	9:10	五泉営業所	9:54	2-	9	0	45	0	54	24	12	15	0	51	105
	3便 計					12	0	46	0	58	24	12	21	0	57	115
先回り 橋田	五泉営業所	12:00	五泉営業所	12:44	2-	5	0	0	0	5	15	4	0	0	19	24
	五泉営業所	15:25	五泉営業所	16:09	2-	1	0	43	0	44	2	1	15	0	18	62
	五泉営業所	16:25	五泉営業所	17:09	2-	1	4	1	0	6	2	15	1	0	18	24
	五泉営業所	18:00	五泉営業所	18:44	2-	0	0	0	1	1	0	1	1	1	3	4
	4便 計					7	4	44	1	56	19	21	17	1	58	114
合 計(能代先回り+橋田先回り)						19	4	90	1	114	43	33	38	1	115	229
割合%						8.3%	1.7%	39.3%	0.4%	49.8%	18.8%	14.4%	16.6%	0.4%	50.2%	100.0%

性別



性別 + 属性

