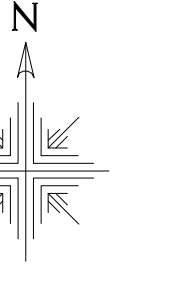
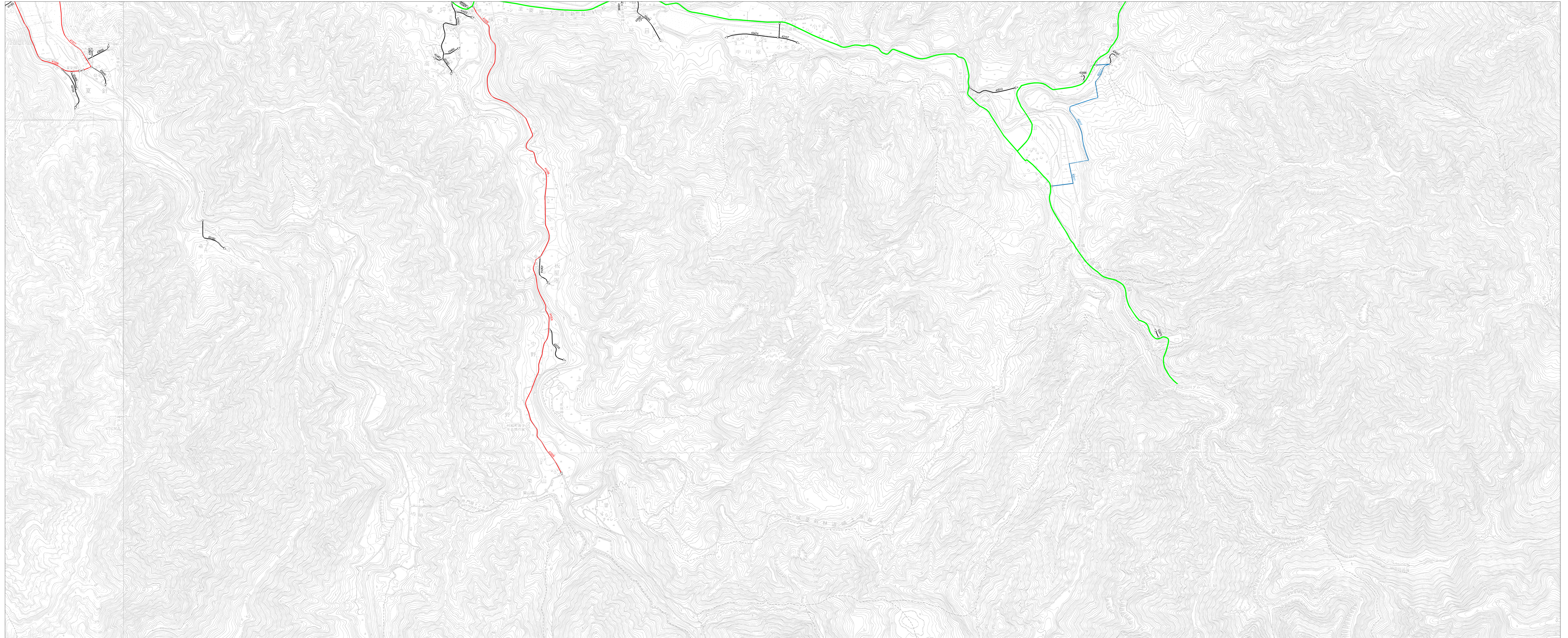


五泉市道路網図(6/6) 縮尺1:10,000

令和八年三月作成



1	2
3	4
5	6

凡 例	
	一般道(県主)
	一級路線
	二級路線
	その他路線
	縮尺 1:10,000
	投影変換方式: UTM
	投影変換パラメータ: 北緯38度30分00秒, 東経141度00分00秒
	投影変換パラメータ: 中央子午線: 141.000000, 緯度基準: 北緯38度30分00秒
	投影変換パラメータ: 縮尺: 1000000, 中央子午線: 141.000000, 緯度基準: 北緯38度30分00秒

MS 株式会社
デジタル
アイシステム
調製

五
泉
市

