

# 寺田堤 ハザードマップ 五泉市 寺田

氾濫解析の前提条件

地震や大雨によって、万が一ため池が決壊した際に、浸水が予測される範囲や浸水の深さ及び到達時間を「氾濫解析シミュレーション」により求めたものです。(決壊から最大60分後まで計算)

**満水状態のため池の堤体が瞬時決壊(天端から池底まで)し、全貯水量が流出すると想定**

※災害の状況によっては、表示されている範囲以外でも浸水する可能性がありますので、注意が必要です。(河川氾濫や内水氾濫は未考慮)

## 洪水及び土砂災害に関するハザードマップ

ため池が決壊するおそれがある状況では、周辺で洪水・土砂災害も発生する可能性があります。ため池決壊と同時に注意が必要です。五泉市では「災害ハザードマップ」を平成30年に全戸配布しました。

●五泉市災害ハザードマップ[洪水・土砂災害]

### その他災害関連マップ

- 下記のマップは、五泉市ホームページから閲覧可能です。 -

●五泉市浸水(内水)危険箇所図(五泉市)

●なだれ危険箇所マップ(平成25年12月/新潟県)

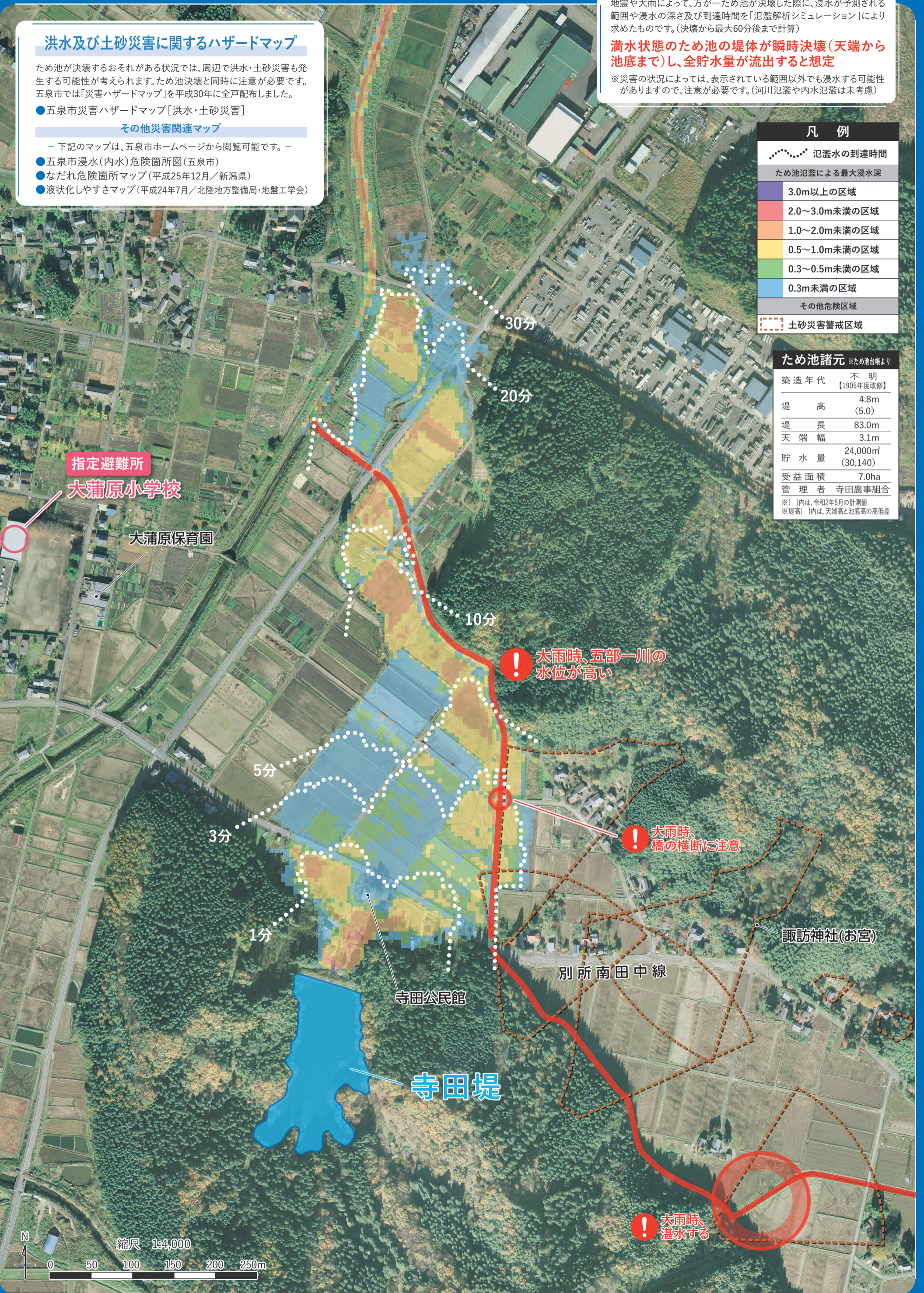
●液状化しやすさマップ(平成24年7月/北陸地方整備局・地盤工学会)

凡 例	
	氾濫水の到達時間
ため池氾濫による最大浸水深	
	3.0m以上の区域
	2.0~3.0m未満の区域
	1.0~2.0m未満の区域
	0.5~1.0m未満の区域
	0.3~0.5m未満の区域
	0.3m未満の区域
	その他危険区域
	土砂災害警戒区域

### ため池諸元 ※ため池台帳より

築造年代	不明 [1905年度改修]
堤 高	4.8m (5.0)
堤 長	83.0m
天 端 幅	3.1m
貯 水 量	24,000m <sup>3</sup> (30,140)
受益面積	7.0ha
管 理 者	寺田農事組合

※( )内は、令和2年5月の計測値  
※堤高( )内は、天端高と池底高の高低差



指定避難所  
大蒲原小学校

大蒲原保育園

寺田公民館

寺田堤

大雨時、五部一川の  
水位が高い

大雨時、  
橋の横断に注意

諏訪神社(お宮)

別所南田中線

大雨時、  
湛水する

