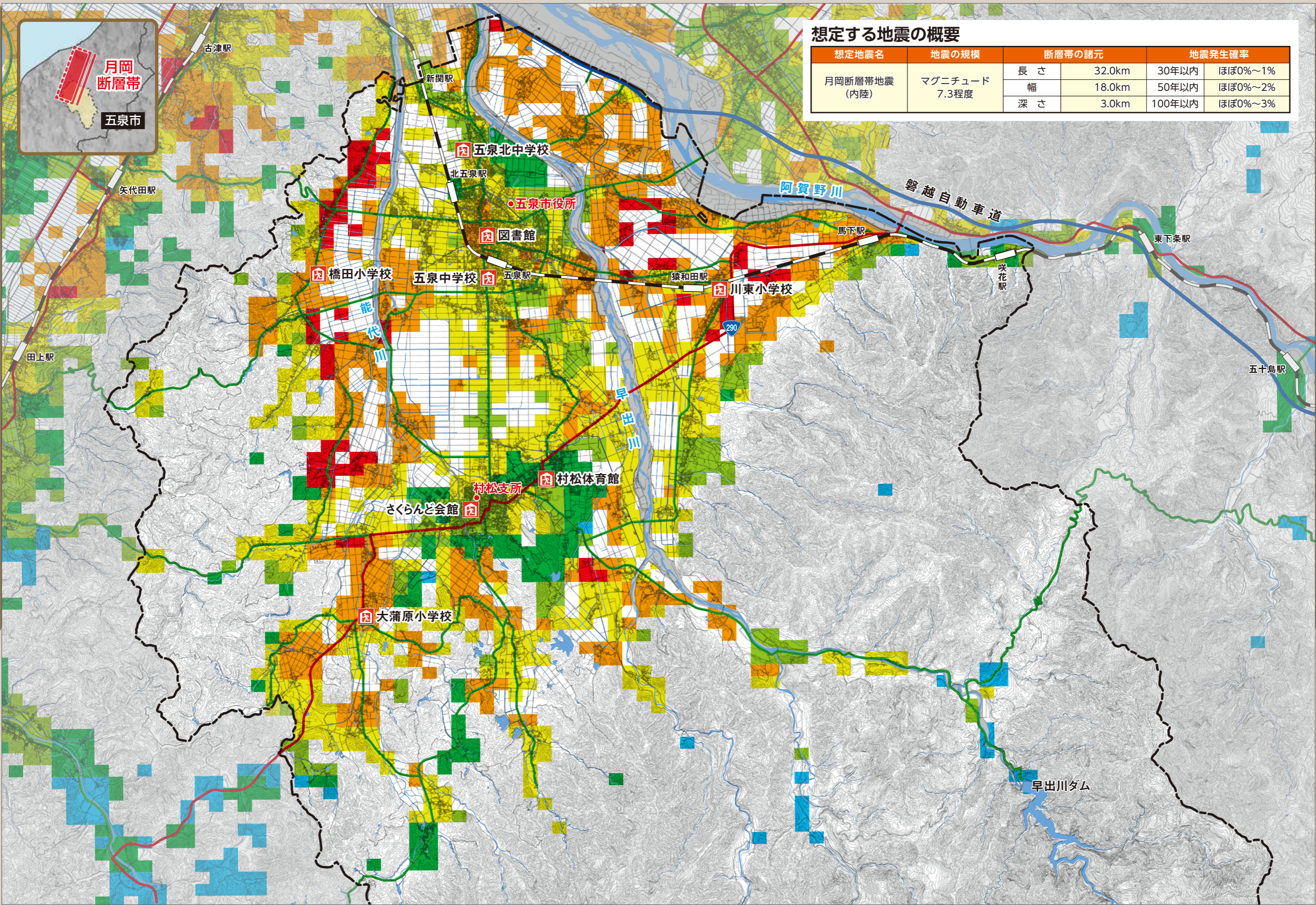




想定する地震の概要

想定地震名	地震の規模	断層帯の諸元		地震発生確率	
		長さ	幅	深さ	地震発生確率
月岡断層帯地震(内陸)	マグニチュード7.3程度	長さ	32.0km	30年以内	ほぼ0%~1%
		幅	18.0km	50年以内	ほぼ0%~2%
		深さ	3.0km	100年以内	ほぼ0%~3%



**凡例** 揺れによる建物全壊棟数

40棟以上	30~40棟	20~30棟	10~20棟
5~10棟	1~5棟	1棟未満	

施設・地図表記

- 基幹避難所(市内8施設) ※速やかに開設できるよう、あらかじめ職員体制を整えている避難所
- 高速道
- 国道
- 主要地方道・県道