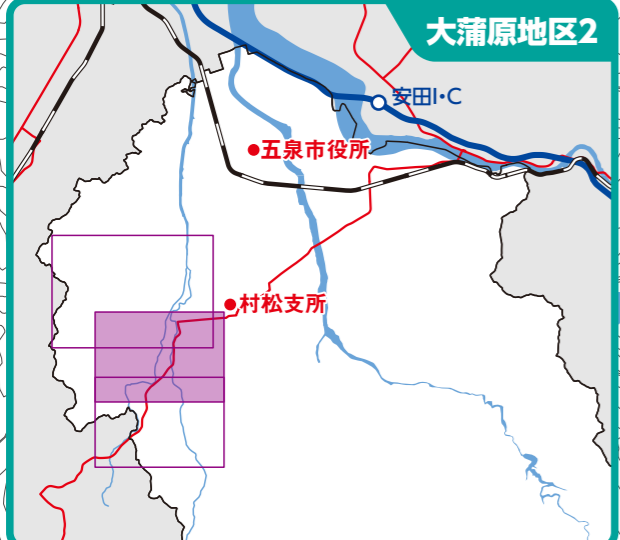
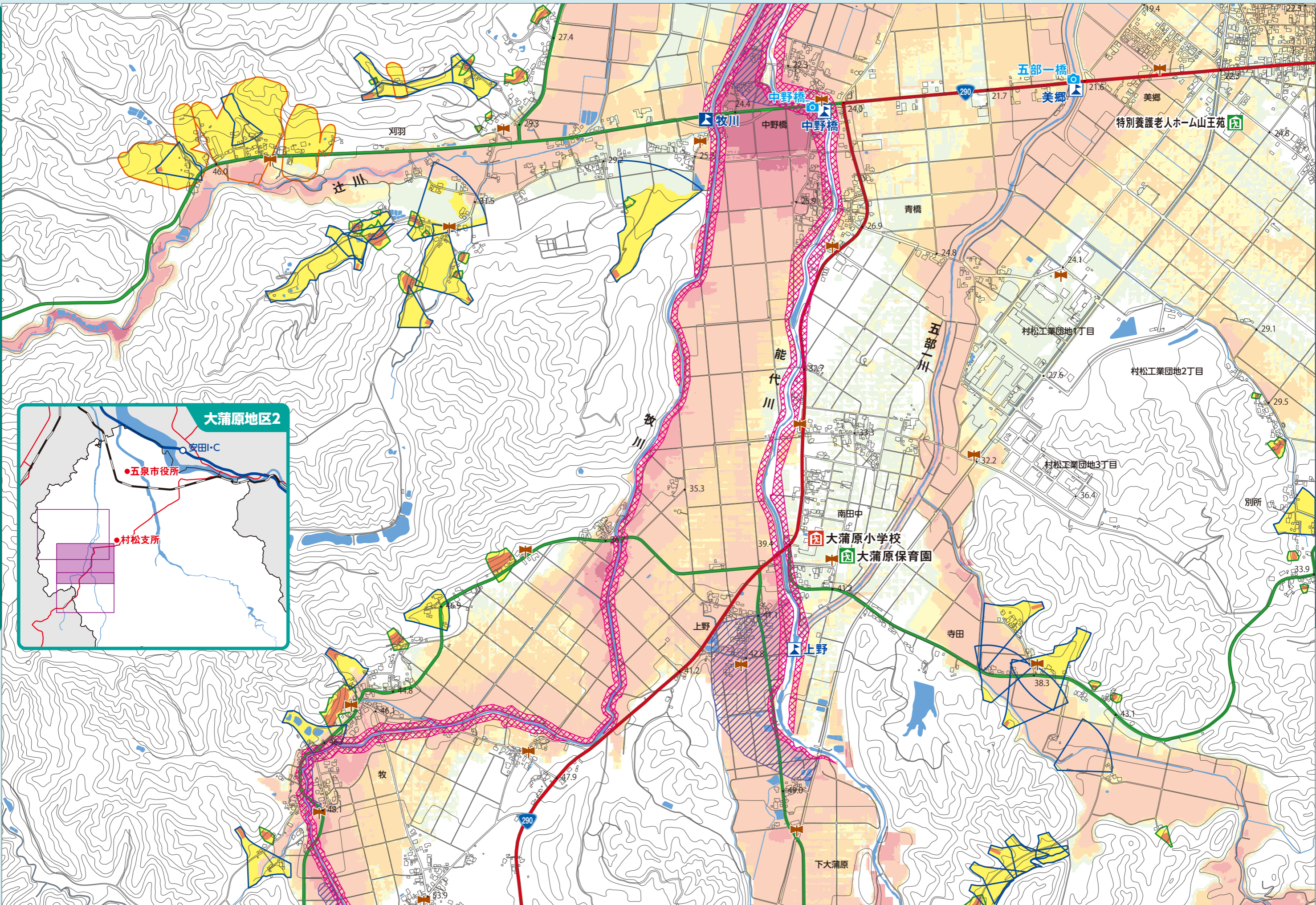
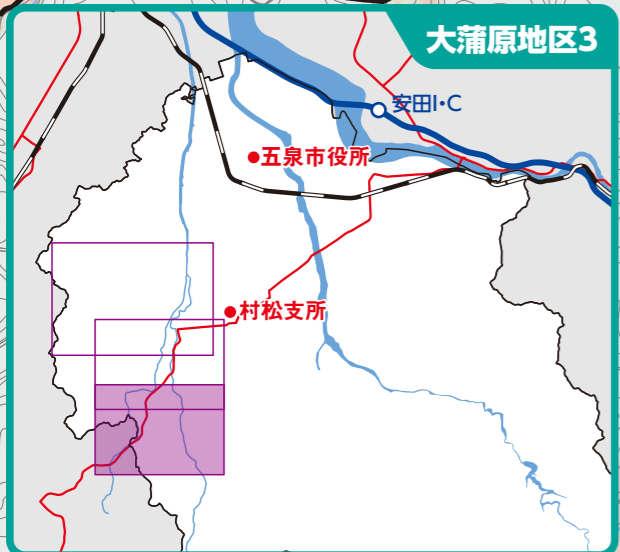
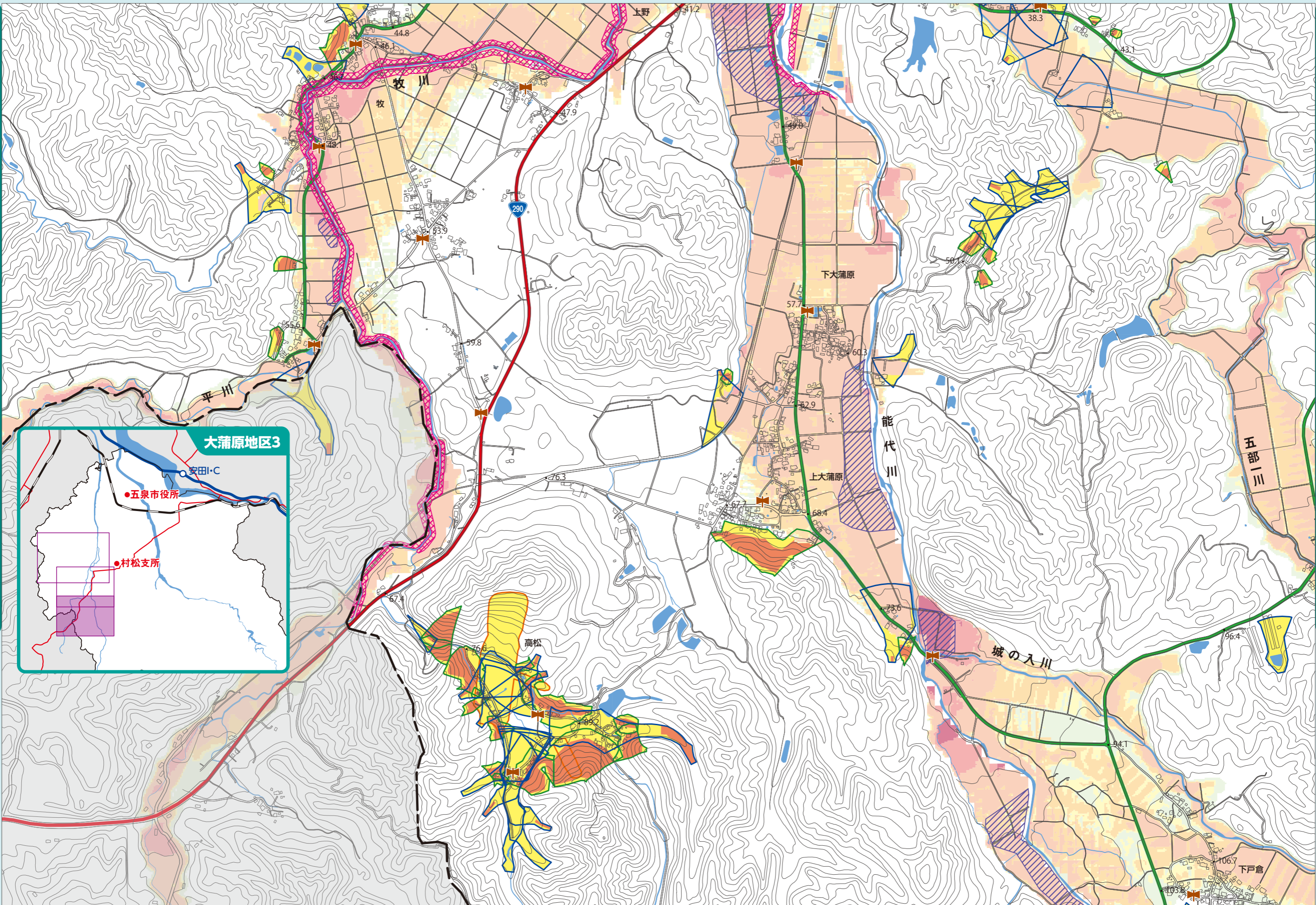


凡例	洪水浸水深	5.0m以上	3.0~5.0m	1.0~3.0m	0.5~1.0m	0.3~0.5m	0.3m未満	土砂災害警戒区域	がけ崩れ	土石流	地すべり	特別警戒区域	←早期の立ち退き避難が必要です。						
	家屋倒壊等氾濫想定区域	(氾濫流)	(河岸侵食)	←早期の立ち退き避難が必要です。	土砂災害警戒区域	がけ崩れ	土石流	地すべり	特別警戒区域	←早期の立ち退き避難が必要です。	施設・地図表記	基幹避難所	指定避難所	水位観測所	危機管理型水位計	河川カメラ	高速道	国道	主要地方道・県道



凡例	洪水浸水深	5.0m以上	3.0~5.0m	1.0~3.0m	0.5~1.0m	0.3~0.5m	0.3m未満	土砂災害警戒区域	がけ崩れ	土石流	地すべり	特別警戒区域	←早期の立ち退き避難が必要です。
	家屋倒壊等氾濫想定区域	(氾濫流)	(河岸侵食)	←早期の立ち退き避難が必要です。	施設・地図表記	基幹避難所	指定避難所	水位観測所	危機管理型水位計	河川カメラ	高速道	国道	主要地方道・県道



凡例	洪水浸水深	5.0m以上	3.0~5.0m	1.0~3.0m	0.5~1.0m	0.3~0.5m	0.3m未満	土砂災害警戒区域	がけ崩れ	土石流	地すべり	特別警戒区域	←早期の立ち退き避難が必要です。						
	家屋倒壊等氾濫想定区域	(氾濫流)	(河岸侵食)	←早期の立ち退き避難が必要です。	土砂災害警戒区域	がけ崩れ	土石流	地すべり	特別警戒区域	←早期の立ち退き避難が必要です。	施設・地図表記	基幹避難所	指定避難所	水位観測所	危機管理型水位計	河川カメラ	高速道	国道	主要地方道・県道