

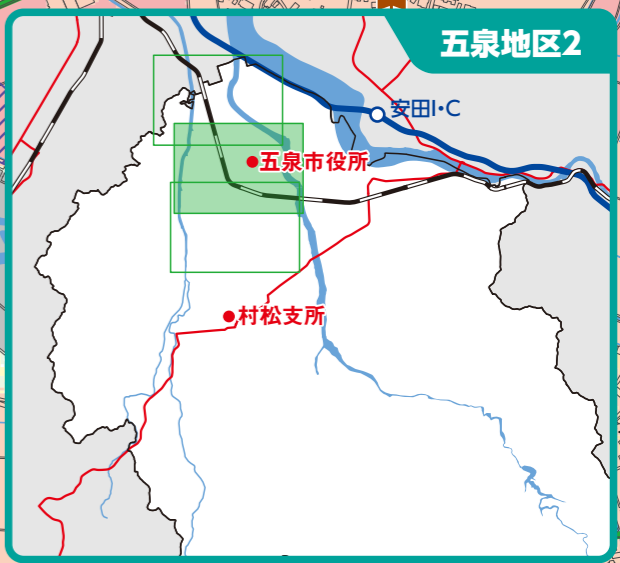
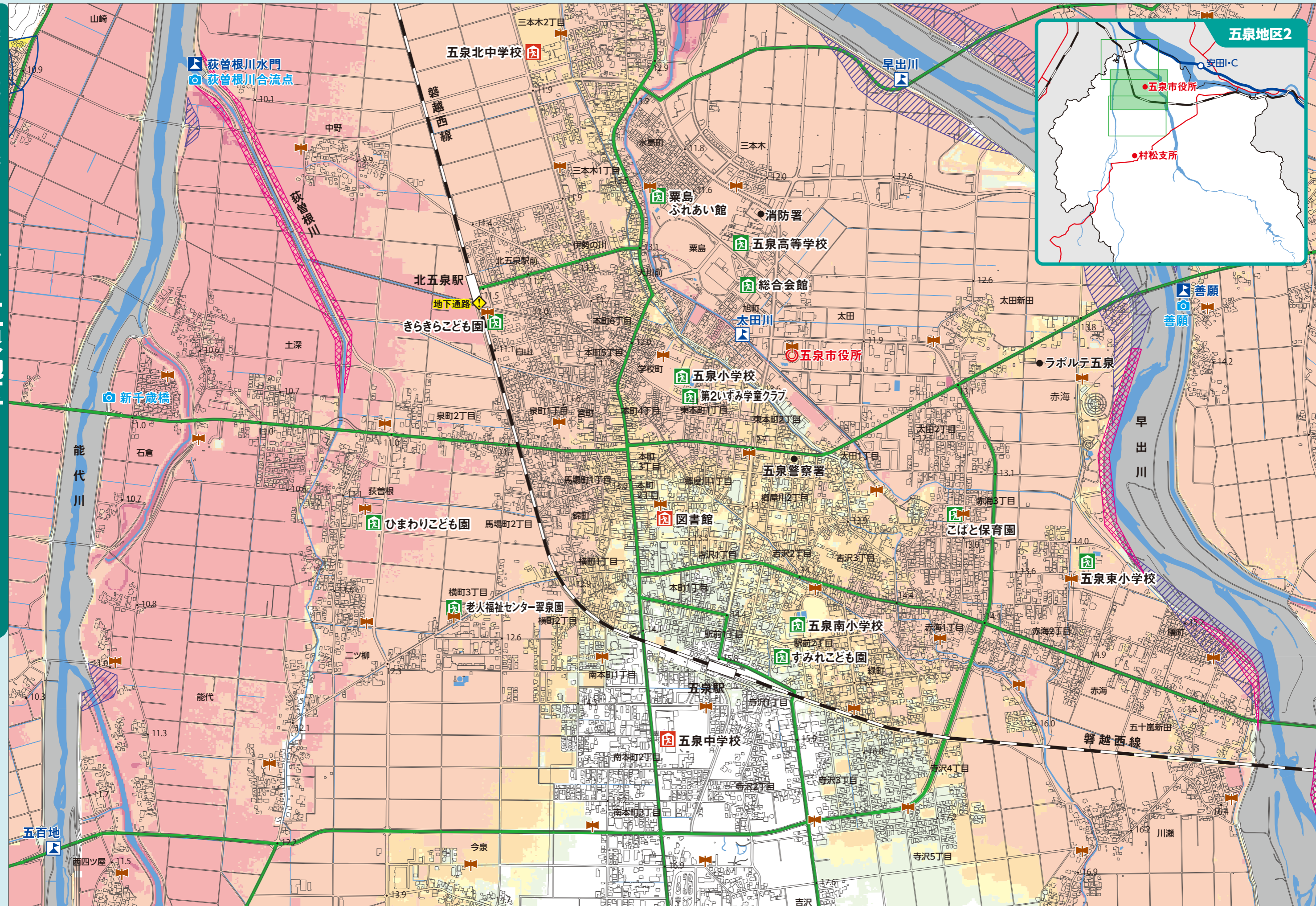
凡例		洪水浸水深						
家屋倒壊等氾濫想定区域	(氾濫流)	(河岸侵食)	5.0m以上	3.0~5.0m	1.0~3.0m	0.5~1.0m	0.3~0.5m	0.3m未満
			←早期の立ち退き避難が必要です。					

土砂災害警戒区域		施設・地図表記		特別警戒区域		←早期の立ち退き避難が必要です。	
がけ崩れ	土石流	地すべり	特別警戒区域	←早期の立ち退き避難が必要です。			
基幹避難所	指定避難所	水位観測所	危機管理型水位計	河川カメラ	高速道	国道	主要地方道・県道
							防災行政無線

0 100 200 300 400 500(m) 1:12,000

「洪水浸水想定区域」は、各河川が想定し得る最大規模の降雨(1,000年に一度程度の確率)によって洪水浸水が想定される範囲の最大の浸水深を色分けして、表示しています。

「土砂災害警戒区域」は「土砂災害防止法」に基づき設定された土砂災害が発生する恐れがある区域です。中でも特別警戒区域は、建築物に損壊が生じ、住民等の生命又は身体に著しい危険が生じる恐れがある区域です。

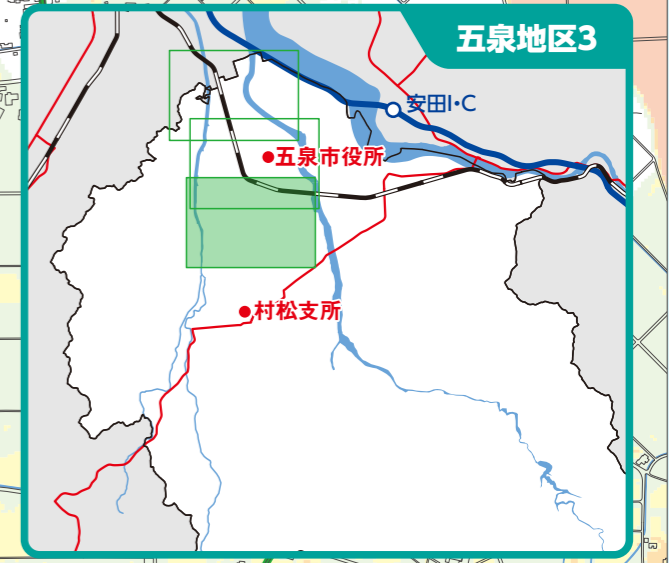
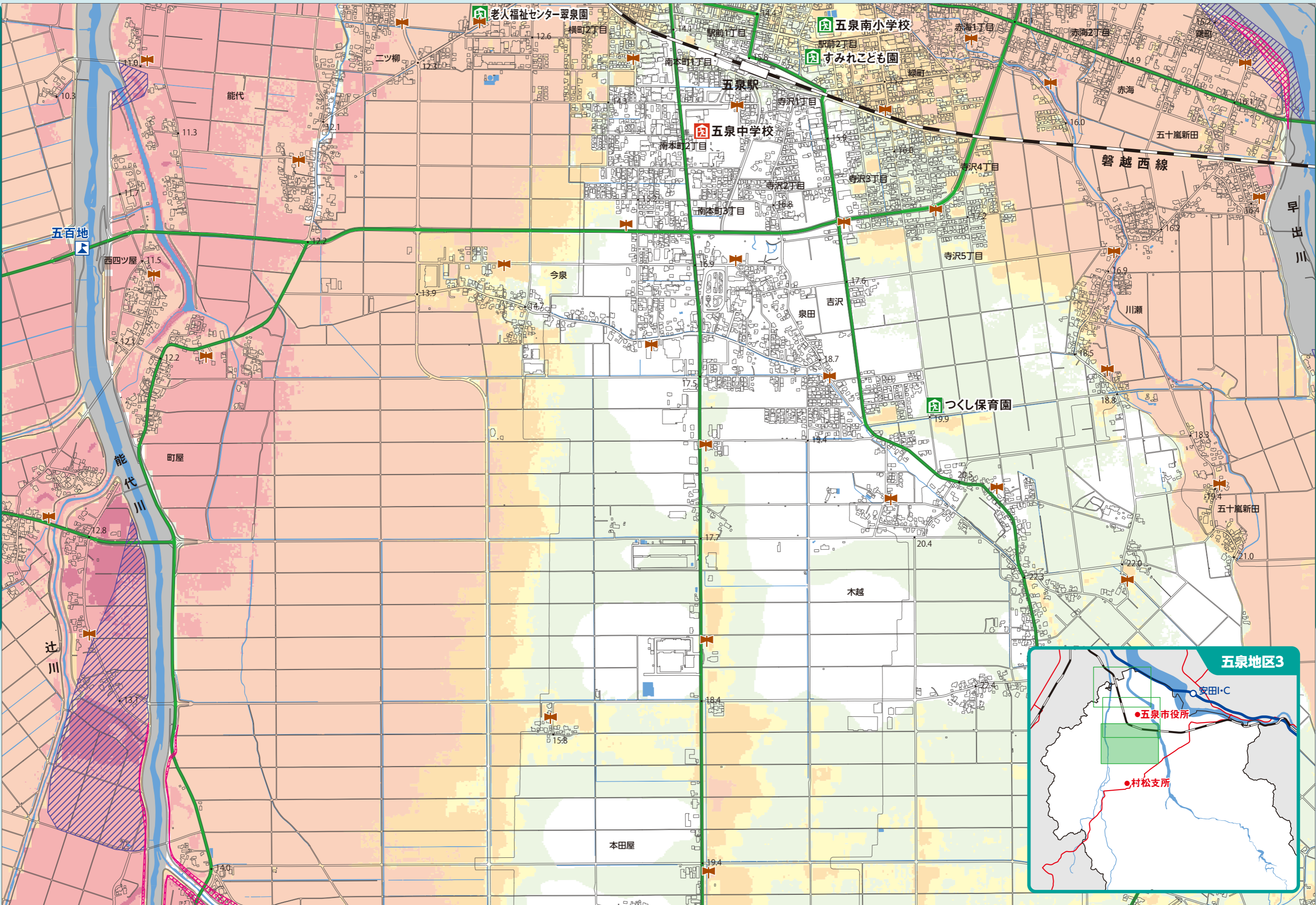


**凡例**

洪水浸水深	5.0m以上	3.0~5.0m	1.0~3.0m	0.5~1.0m	0.3~0.5m	0.3m未満	土砂災害警戒区域	がけ崩れ	土石流	地すべり	特別警戒区域	←早期の立ち退き避難が必要です。
家屋倒壊等氾濫想定区域	(氾濫流)	(河岸侵食)	←早期の立ち退き避難が必要です。	土砂災害警戒区域	がけ崩れ	土石流	地すべり	特別警戒区域	←早期の立ち退き避難が必要です。			
施設・地図表記	基幹避難所	指定避難所	水位観測所	危機管理型水位計	河川カメラ	高速道	国道	主要地方道・県道	防災行政無線			

洪水・土砂災害ハザードマップ 五泉地区3

洪水・土砂災害ハザードマップ 五泉地区3



<b>凡例</b>	洪水浸水深	5.0m以上	3.0~5.0m	1.0~3.0m	0.5~1.0m	0.3~0.5m	0.3m未満	土砂災害警戒区域	がけ崩れ	土石流	地すべり	特別警戒区域	←早期の立ち退き避難が必要です。
	家屋倒壊等氾濫想定区域	(氾濫流)	(河岸侵食)	←早期の立ち退き避難が必要です。	施設・地図表記	基幹避難所	指定避難所	水位観測所	危機管理型水位計	河川カメラ	高速道	国道	主要地方道・県道