



(小学生新春！ むらまつカルタ大会)
～表紙の話は16ページ～

Contents

- 申告はお早めに、電子情報もガッチリガード …… 2～5 P
- スポ推の募集、火災・救急・救助の出動状況 …… 6・7 P
- 高齢者見守り、予防接種はお済みですか …… 8～10 P
- くらしの情報、まちの話題、まなびのトビラ …… 11～16 P

**畳の上で繰り広げる
真剣勝負**



観光情報やイベント情報など、五泉の旬な情報を発信中！

go! go! gosen♪

五泉市公式フェイスブック <http://www.facebook.com/gosencity>

ういっね!



所得税・復興特別所得税 市・県民税の申告はお早めに！

問い合わせ
○所得税の申告は
新津税務署個人課税部門 (22)2151
○市・県民税や簡易な確定申告は
市役所 税務課市民税係 (43)3911
支所 地域振興課税務係 (58)7181


申告期間 **2月16日** から **3月16日** まで
(土・日除く)
※秋葉区の確定申告会場は2月12日 から

平成 26年分の所得税・復興特別所得税と市・県民税の申告期間は、2月16日から3月16日まで(土・日は除く)です。収入があるのに申告をしなかったり、誤った申告をしたりすると、後で不足分の税金を納めるだけでなく、加算税や延滞税を納めなければならぬこともあります。また、収入が無くても市・県民税の申告をしないと、国民健康保険税や介護保険料などが正しく算定されなかったり、課税(所得)証明などが発行できなくなったりするなど、各種の行政サービスを受ける時に不都合が生じることがあります。忘れずに期間内に申告しましょう。

申告相談会場・送付先は

《確定申告》
新潟市秋葉区役所6階 会議室(新津税務署では申告相談をいたしません)が、送付先は税務署です)
〒956-8602 新潟市秋葉区善道町1-6-38
新津税務署 個人課税部門
《市・県民税および簡易な確定申告》
市役所4階 401会議室
〒959-1692
五泉市太田1094-1
五泉市役所 税務課市民税係
さくらんど会館 多目的ホール
〒959-1705
五泉市村松乙130-1
村松支所 地域振興課税務係
※市役所税務課・支所地域振興課 税務係窓口での相談はいたしません。

1年目の住宅借入金等特別控除を受ける人や土地・建物・株式などの譲渡所得のある人、消費税や贈与税の申告をする人は、秋葉区役所の確定申告会場で申告してください。



申告が必要な人は

《所得税・復興特別所得税の確定申告》
営業所得や農業所得、不動産所得(農業委託を含む)などがある人
土地や建物などを売った人
給与所得者で申告をしなければならぬ人
・2力所以上から給与を受けている場合
・給与収入が2,000万円を超える場合
・給与所得や退職所得以外の所得の合計金額が20万円を超える場合(ただし、20万円以下でも市・県民税の申告は必要です)
・退職などにより会社で年末調整を行わなかった場合、または行った年末調整に変更がある場合
公的年金収入が合計400万円を超える人、または公的年金収入が合計400万円以下でも公的年金以外に20万円を超える所得がある人(ただし、20万円以下でも市・県民税の申告は必要です)
源泉徴収された所得税の還付を受ける人(扶養控除・社会保険料控除・生命保険料控除漏れの人や、医療費控除・住宅ローン



控除などを受ける人、中途退職した人など)
《市・県民税の申告》
平成27年1月1日現在、五泉市に住所のある人
※収入が無かった人や、遺族年金や障害年金などの非課税所得があった人も申告が必要です。(市内に住んでいる人の扶養になっている場合を除く)
ただし、確定申告をした人や、収入が給与のみで年末調整が済んでいる人、収入が公的年金のみで社会保険料の追加や扶養控除などの変更がない、または医療費控除などを受けない人は、申告の必要はありません。

申告相談に必要なもの

平成26年中の所得が分かる書類
・給与所得者、年金所得者は源泉徴収票(原本)
・事業(農業・営業)所得者、不動産(農業委託など)所得者は収支内訳書
平成26年中に支払った社会保険料などが分かる書類
・国民健康保険税・後期高齢者医療保険料・介護保険料の納付証明書
・国民年金保険料控除証明書
・生命保険料、地震保険料、旧長期損害保険料の控除証明書など

医療費控除を受ける人は
平成26年中に支払った医療費の領収書(原本)

保険などから補てんがあった場合は、金額が分かる書類

おむつ代は医療費控除の対象です
医師が証明した「おむつ使用証明書」とおむつ代の領収書が必要です。なお、平成26年中の合計を事前に集計しておいてください。※2年目からは、高齢福祉課発行の書類を「おむつ使用証明書」にかえることができます。

問い合わせ 高齢福祉課

障害者控除を受ける人は
障害者手帳または障害者控除対象者認定書など

要介護認定を受けている人は…
寝たきりの度合いや認知症の状況により、市から障がい者、特別障がい者の認定を受けると「障害者控除」が受けられます。

問い合わせ 高齢福祉課

その他、収入または控除に関する書類
印鑑、通帳など還付金を受け取るための口座番号が分かるもの


市役所と支所の相談会場では

職員が対面で証明書類などを基に、申告書の作成を支援します。ただし、必要な書類がなかったり、金額で不明な点があったりすると作成できませんので、事前の準備をお願いします。

営業や農業などの収支内訳書、医療費の領収書の集計などは、自分で作成してください。



相談中も安心
保育ルームを設けます
開設日 2月24日、3月4日
会場 五泉市保健センター2階 母子保健室
時間 午前9時～午後3時
(受付は午後2時まで)
※利用日の7日前までに税務課市民税係に申し込んでください。



自分で書いて、郵送で

申告相談会場は大変混み合います。また、年々相談が増えているので、会場での待ち時間が長くなっています。申告書は、自分で書いて郵送することをお勧めします。なお、市役所・支所の申告相談会場と税務課、地域振興課税務係に受付ポストがありますので、利用してください。
※国税庁ホームページの「確定申告書作成コーナー」を利用すると確定申告書などの作成ができます。



国税庁ホームページで電子申告
<http://www.nta.go.jp>
国税庁ホームページの「確定申告書等作成コーナー」で作成した申告書は『国税電子申告・納税システム(e-Tax)』で電子申告することができます。

24時間いつでも利用できて便利

確定申告 検索



担当課	処理事務	記録項目（データ化して保管）	作成帳票（紙面に打ち出し）
市 民 課	住 民 記 録 事 務	氏名、住所、生年月日、性別、続柄、世帯主名、住民番号、世帯番号、住民となった年月日、住民でなくなった年月日、前住所、転出先住所、戸籍の表示（本籍、筆頭者）、住民票コード、併記名、通称、国籍、第30条45規定区分、在留資格情報、特別永住者証明書情報	住民票（写し） 転出証明書 全住民一覧表 年齢別人口集計表 死体埋火葬許可証 ほか
	印 鑑 登 録 事 務	氏名、住所、生年月日、性別、印影、登録番号、登録年月日、廃止年月日、証明書交付記録	印鑑登録原票 印鑑登録証明書
	戸 籍 事 務	氏名、本籍、筆頭者、生年月日、父母の氏名、父母との続柄、前本籍、転籍先、身分事項、配偶者の氏名、子の氏名、住所、従前住所	全部事項証明 個人事項証明 戸籍の附票 除籍全部事項証明（謄本） ほか
	国 民 年 金 事 務	氏名、住所、生年月日、性別、世帯主名、基礎年金番号、資格取得・喪失年月日、資格種別、付加加入・脱退年月日、付加種別、所得額、控除額、扶養親族数、老人扶養数、障がい者等扶養数、扶養義務者続柄、年金番号、年金証書番号、免除申請年月日、免除進達年月日、免除期間、免除理由	国民年金被保険者台帳 国民年金被保険者関係報告書 国民年金免除申請書
	老 人 医 療 事 務	氏名、住所、生年月日、性別、受給者番号、負担割合、負担区分、資格情報	老人医療受給者台帳
	国民健康保険事務	〔資格・給付・賦課・保健業務〕 氏名、住所、生年月日、性別、世帯主名、国保資格、資格取得・喪失年月日、資格取得・喪失理由、届出年月日、退職者資格、学生区分、続柄、診療報酬明細書情報、年度所得の種類・額、基礎年金番号、確定保険税額、期別保険税額、銀行口座項目（金融機関名、口座番号、名義人）人間ドック検査結果	国民健康保険被保険者証 資格証明書 高齢受給者証 国民健康保険限度額適用認定証 国民健康保険限度額適用・標準負担額減額認定証 納税通知書 課税台帳 更正決定通知書 特別徴収開始通知書
	後 期 高 齢 者 医 療 事 務	〔資格・給付・賦課・保健業務〕 氏名、住所、生年月日、性別、被保険者番号、資格情報、続柄、負担割合、負担区分、高額療養費該当情報、療養費申請情報、診療報酬明細書情報、年度所得の種類・額、基礎年金番号、確定保険料額、期別保険料額、銀行口座項目（金融機関名、口座番号、名義人）、介護保険被保険者番号、介護保険加入期間、人間ドック助成者リスト	後期高齢者医療被保険者証 後期高齢者医療限度額適用・標準負担額減額認定証 後期高齢者医療特定疾病受療証 負担区分証明書 納入通知書 特別徴収開始（変更）通知書 ほか
健康福祉課	健 康 管 理 事 務	氏名、住所、生年月日、性別、年齢、健康診査結果、がん検診・胸部レントゲン検査結果、予防接種実施年月日、家庭訪問対象者リスト	健康診査個人記録票 健康診査結果通知票 がん検診個人記録票 ほか
	生 活 保 護 事 務	氏名、住所、生年月日、性別、続柄、世帯主名、世帯員、年齢、電話番号、収入金額、保護費、銀行口座項目（金融機関名、口座番号、名義人）、生活保護開始・廃止・停止年月日	第29条関連調査依頼書 扶養義務者届出書 傷病届 保護決定調書 ほか
	障 が い 福 祉 事 務	氏名、住所、生年月日、性別、年齢、世帯員、障がい内容、障がい程度、手帳番号、等級、手帳交付年月日、障がい原因、所得額、課税額、控除額、所得区分、サービス種別、利用者負担上限月額、受診医療機関、銀行口座項目（金融機関名、口座番号、名義人）、加入保険情報	更生指導台帳 障害福祉サービス受給者証 地域生活支援事業受給者証 支給決定通知書 障害支援区分認定通知書 ほか
こ ども 課	保 育 事 務	氏名、住所、生年月日、性別、続柄、保護者名、世帯員、年齢、保育料、保育園名、市民税均等割額・所得割額、入園日、退園日、所得税額、日割入園日数、学童クラブ名	利用決定通知書 利用保留通知書 支給認定決定通知書 児童名簿 ほか
	児 童 手 当 事 務	氏名、住所、生年月日、性別、続柄、児童手当資格、銀行口座項目（金融機関名、口座番号、名義人）、開始年月、終了年月、支給額、支給年月日、資格喪失年月日および理由、認定年月日	児童手当支払内訳表 児童手当現況届 児童手当認定・却下・額改定・消滅通知書 児童手当口座振込依頼書 ほか
	児童扶養手当事務	氏名、住所、生年月日、性別、続柄、児童扶養手当資格、銀行口座項目（金融機関名、口座番号、名義人）、開始年月日、受給額、所得額、資格喪失年月日および理由	受給者台帳 児童扶養手当現況届 児童扶養手当受給者証書 ほか
	ひとり親家庭等医療費助成事務	氏名、住所、生年月日、性別、続柄、開始年月日、所得額、資格喪失年月日および理由、保険証番号、保険者および被保険者名・住所	受給者台帳 受給者証 ひとり親家庭等医療費助成現況届
	子ども医療費助成事務	受給者および対象児童の氏名、住所、生年月日、性別、続柄、開始年月日、喪失年月日および理由、保険証番号、保険者および被保険者名・住所	受給者証 受給者交付申請書兼台帳
高 齢 福 祉 課	介 護 保 険 事 務	〔資格・認定・給付業務〕 氏名、住所、生年月日、性別、電話番号、被保険者番号、要介護認定（更新）申請日、認定結果、認定年月日、認定の有効期間、介護資格、資格取得・喪失年月日および事由、届出年月日、給付実績	主治医意見書提出依頼書 要介護認定訪問調査依頼書 要介護認定・要支援認定結果通知書 介護保険被保険者証 被保険者台帳
	在宅介護支援事務	氏名、住所、生年月日、性別、電話番号、相談内容、介護予防サービス支援計画書	相談記録表 介護予防実態把握結果 介護予防帳票 予防給付帳票
	要援護者支援事務	氏名、住所、生年月日、性別、電話番号、緊急連絡先、家族構成、居住建物の状況、身体状況、医療機関、避難場所、地域支援者	要援護者登録台帳 要援護者リスト

～個人情報電算処理事務の公表～

市では、住民記録や税関係の資料などをコンピューター化して記録処理しています。その記録の中には、みなさんの個人情報が入っていますので、条例により年に1度公表することになっています。

平成26年度の個人情報の記録項目（コンピューターにデータ化して保管されている情報）と作成帳票（データを使って作成した証明書や台帳など）をお知らせします。



担当課	処理事務	記録項目（データ化して保管）	作成帳票（紙面に打ち出し）
会 計 課	財 務 会 計	氏名（名称）、住所、電話番号、銀行口座項目（金融機関名、口座番号、名義人）	債権者リスト 口座振込依頼書 債権者別支払状況 調定票 ほか
選 挙 管 理 委 員 会	選 挙 事 務	氏名、住所、生年月日、性別、世帯主名、選挙資格、投票区、続柄、耕作面積	選挙人名簿抄本 入場券 農業委員会委員選挙人名簿抄本
	裁 判 員 事 務	氏名、住所、生年月日	裁判員候補者予定者名簿
	検 察 審 査 員 事 務	氏名、住所、生年月日	檢察審査員候補者予定者名簿
企画政策課	ふるさと応援寄附金事務	氏名、住所、電話番号、メールアドレス、申込年月日、寄附年月日、寄附金額、寄附方法、使途、特典品	納付書 寄附金受領証明書 特典品発注明細書
税 務 課	市・県民税賦課事務	〔個人市・県民税課税業務〕氏名、住所、生年月日、各種収入、各種所得、各種控除、課税標準額、市・県民税の所得割額・均等割額、所得税額、青色申告の判別 〔法人市民税課税業務〕法人番号、決算期、資本金等、業種、代表者名、本店住所、支店等住所、電話番号、法人名、従業員数、事業年度、事務所を有していた月数、申告区分、法人税額、法人市民税額（税割額、均等割額）	納税通知書 義務者用台帳 課税台帳 市・県民税申告書 納付書 予定申告書 確定申告書 法人名簿
	軽自動車税賦課事務	氏名、住所、車名、車種、車台番号、総排気量、登録年月日、標識番号、年税額	納税通知書 課税台帳 標識交付簿
	介護保険賦課事務	氏名、住所、生年月日、性別、世帯主名、続柄、年度所得の種類と額、基礎年金番号、被保険者番号、確定保険税額、期別保険税額、銀行口座項目（金融機関名、口座番号、名義人）	納入通知書 特別徴収開始通知書 保険料額決定通知書 ほか
	固定資産税・都市計画税賦課事務	氏名（名称）、住所、納税管理人 〔土地〕 地目、所在地、地積、用途、住宅・非住宅用地、状況類似番号、課税特例、都市計画税区分、負担調整率、評価額、課税標準額 〔家屋〕 家屋種類、建築年、新築軽減、減額割合、現況床面積、再建築費評点数、評価額、課税標準額、所在地、家屋番号、構造、階層、都市計画税区分、課税特例 〔償却資産〕 取得価額、資産の種類、資産番号、資産名称、数量、取得年月、耐用年数、減価残存率、評価額、課税標準額、課税特例 〔税額〕 年税額、軽減税額、期別税額	土地・家屋・償却資産名寄帳〔課税（補充）台帳〕 納税通知書・課税明細書 償却資産課税台帳 償却資産種類別明細書 概要調書資料 交付税資料 土地・家屋価格等縦覧帳簿
	収 納 事 務	氏名、住所、納付額、納付年月日、督促手数料、延滞金、還付充当額、還付充当年月日、銀行口座項目（金融機関名、口座番号、名義人）	督促状 催告書 口座残高確認のお願い 収納簿 未納簿 ほか
農 林 課	森 林 事 務	氏名、住所、地目、所在地、面積、林種、林齢、樹種、材積	森林簿 属人別森林簿 資源構成表 森林施設計画簿 森林経営計画書 ほか
	水 田 台 帳 管 理	氏名、住所、水田の地名、地番、地積、作物区分、生産数量目標、銀行口座項目（金融機関名、口座番号、名義人）	水田台帳 生産数量目標通知書 生産調整確認野帳 ほか
農 業 委 員 会 事 務 局	農 業 委 員 会 事 務	氏名、住所、続柄、生年月日、所在地（農地）、地積、地目、賃貸借権有無、耕作面積	農地台帳
学校教育課	教 育 事 務	園児・児童・生徒氏名、住所、生年月日、性別、保護者との続柄、保護者氏名、保護者住所、世帯主名、学校区、行政区 〔幼稚園保育料収納業務〕収納年月日、銀行口座項目（金融機関名、口座番号、名義人）	就学時健康診断の通知票 入学・入園通知書 入園認定書 学齢簿 保育料収納簿
環境保全課	畜 犬 登 録 事 務	所有者の氏名、犬の所在地、犬の種類・名前、犬の生年月日、性別、登録番号、注射済票番号	登録犬台帳
	浄 化 槽 台 帳 管 理	氏名、住所、浄化槽法定検査受検状況、立入検査内容、苦情等	浄化槽台帳
上下水道局	下水道受益者負担金	氏名、住所、土地の所在地・地目・地積、負担金額、収納年月日、銀行口座項目（金融機関名、口座番号、名義人）、督促手数料、未納額	納付書 督促状 賦課台帳 調定簿 収納簿
	上 下 水 道 料 金	氏名、住所、口径、指針、使用水量、使用料金、収納年月日、銀行口座項目（金融機関名、口座番号、名義人）	調定簿 収納簿 未納簿 使用水量のお知らせ 給水世帯台帳 ほか
	上水道メーター管理	氏名、住所、メーター（番号、口径、検満年月）	検満メーターリスト
都市整備課	公 営 住 宅 管 理	氏名、住所、生年月日、性別、続柄、電話番号、入居年月日、勤務地、年度所得、控除、家賃、納付年月日、督促手数料、銀行口座項目（金融機関名、口座番号、名義人）、車名、車種、車両番号	収入認定家賃通知 納付書 督促状 調定簿 収納簿
図 書 館	図 書 館 事 務	氏名、住所、生年月日、性別、電話番号、申出者のみメールアドレス、利用累計数、督促回数	利用者カード 督促状

「さあ体を動かそう！」



2/28 体力づくり教室 体験会

健康増進・体力づくり教室の運動を体験できます。ぜひ、この機会に試してみませんか。

日時 2月28日 午前10時～正午（受付9時30分）
会場 総合会館 中ホールほか
内容 子どもの運動教室、ニュースポーツ、簡単な筋トレ、バレエエクササイズ、ロコモ予防運動、ステップエアロ、エアロビクスなどの体験（血圧測定やレク式体力チェックコーナーもあります）
参加費 300円（当日徴収）
申込期限 2月25日

体幹を鍛えて 美しい体づくり バレエエクササイズ



国際・全国大会出場

輝け、夢の大舞台で

大会に出場するみなさんをご紹介します。
※市ではスポーツおよび文化活動の振興のため、奨励金制度をもうけています。

牛腸 辰徳さん（愛宕中学校3年）
第12回日台国際野球大会（阿里山盃）
台湾 12/28～1/1

桐生 慎太郎さん（愛宕中学校3年）
石川遼カップジュニアゴルフチャンピオンシップ決勝大会
栃木県 2/27～3/1

申込・問い合わせ
スポーツ推進課生涯スポーツ振興係（総合会館内） (42)5194

バレエの基本的な動きを学び、きれいな姿勢を作りましょう。初心者や男性も大歓迎です。
期日 3月2日～30日の毎週月曜日（全5回）
時間 午後7時30分～8時30分
会場 さくらアリーナ 多目的ケアルーム
対象 中学生以上
定員 20人（定員になり次第、締め切ります）
指導 吉田純子さん（五泉市スポーツ推進委員）
受講料 1,500円（5回分）
持ち物 靴下、タオル、飲み物

スポーツ推進委員の募集

スポーツやレクリエーション活動が好きあなたを力貸してください。市民のみなさんの健康増進や体力づくりの場で活躍するスポーツ推進委員として一緒に活動しませんか。

スポーツの楽しさや必要性を伝えるのがスポーツ推進委員です。健康増進や体力づくり事業の企画や運動指導、会議や研修会への参加など、主に平日の夜間や休日に活動します。

募集人数 若干名
任期 5月1日～平成29年4月30日（2年間）
応募資格 市内在住・在勤の20歳以上の人
スポーツやレクリエーション活動に深い関心と理解、熱意のある人
市や教育機関などが行うスポーツ行事・事業に協力できる人

※国や地方公共団体の議員お

申込・問い合わせ
スポーツ推進課生涯スポーツ振興係（総合会館内） (42)5194

よび職員は除きます。また、委員は市の特別職の非常勤職員となります。

募集期間 2月10日～3月10日

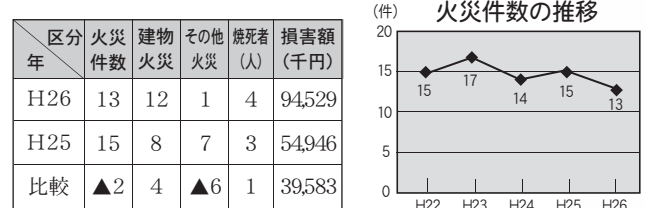
応募方法 申込書に必要事項を記入し、「五泉市民の健康増進・体力づくりのため私がやりたいこと」をテーマとした作文（400～800字程度）を書いて、提出してください。

※申込書は総合会館、さくらアリーナ、さくらんど会館、市役所総合案内、市ホームページにあります。

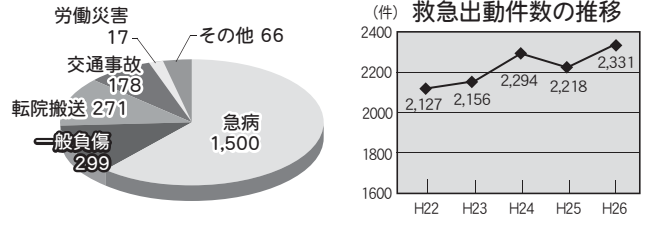
平成26年 火災・救急・救助出動状況

火災による焼死者が増加

火災 損害額は近年最高、火災警報器の設置を
昨年、市内で発生した火災は13件で、前年より2件減少したものの、4人の尊い命が失われました。それぞれが火の取り扱いに十分注意し、火災予防に努めましょう。また、火災による死傷者をなくすため、全ての住宅の寝室や階段などに住宅用火災警報器の設置が義務付けられています。早めに設置しましょう。



救急 救急出動は過去最高 高齢者搬送も増加
昨年の救急出動は2,331件で前年より113件増え、過去最高件数となりました。急病の出動が最も多く、全体の約64%を占めています。搬送された人のうち、65歳以上の高齢者は約64%を占めています。また、ドクターヘリによる搬送が15件で、搬送時間の短縮などで救命率の向上につながっています。



救助 交通事故が約半数 山岳・水難救助も増
昨年の救助出動は29件で、前年より9件増加しました。交通事故が13件で最も多く、全体の約45%を占めています。また、山岳事故や水難事故への救助出動が増えました。事故を起こさないよう注意しましょう。

区分年	救助件数	交通事故	山岳事故	水難事故	火災	機械事故	その他
H26	29	13	7	5	2	1	1
H25	20	11	3	0	1	2	3
比較	9	2	4	5	1	▲1	▲2

守りましょう 分別ルール

10月から資源のコンテナ回収をしています。分別ルールを再確認しましょう。特に、古紙やビン、缶は、それぞれ収集日が異なりますので注意してください。また、ビンや缶をコンテナに入れるときは、袋から出しましょう。

●4月から変わります
4月から、ガラスやせともの類は「燃えないごみ」の日にオレンジ色のコンテナに入れてください。
●ごみ収集日程表の訂正
五泉I地区（宮町、白山、西六、北五泉駅前、伊勢の川、一本杉、桑山、高山）では、3月4日のプラスチック回収はありません。問い合わせ 環境保全課衛生係 (43)3911

人間ドックなどの費用を助成しています



国民健康保険では、人間ドックと脳ドックの健診費用の一部を、それぞれ年度に1回ずつ助成しています。事前に申請が必要です。
対象 35歳から74歳の人で、国民健康保険税を滞納していない人
助成額 健診費用の4分の3（上限25,000円）
手続き 市と契約している医療機関で受ける場合は、助成額を差し引いた自己負担額で受診できます。また、市と契約していない医療機関では、いったん健診費用を全額支払い、後日、助成します。健診結果・領収書・口座番号が分かるものを持って、申請してください。
※市の特定健診を受けた場合、人間ドックの助成の対象にはなりませんが、脳ドックの助成を受けることはできます。

75歳以上のみなさん
市では、75歳以上の人（65～74歳で後期高齢者医療制度加入者を含む）に人間ドックの健診費用を年度に1回助成しています。
対象 後期高齢者医療保険料を滞納していない人
助成額 10,000円（健診費用が10,000円未満のときは実額）
手続き 健診機関で、いったん費用を全額支払い、後日、助成します。領収書と口座番号の分かるものを持って、申請してください。
※同じ年度に健康診査を受けた人や、他の制度で人間ドック・特定健診を受けた人は対象外です。また、脳ドックは助成の対象になりません。

申込・問い合わせ 市民課保険年金係 (43)3911
支所 地域振興課市民係 (58)7181

地域で見守り支え合い

2月は高齢者見守り強化月間です

毎年2月を高齢者の見守り強化月間として、地域の見守り・支え合い活動の推進をしています。誰もが住み慣れた地域で、いつまでも安心して暮らせるように、できることから始めてみませんか？



五泉市の高齢者人口は12月末現在、16、679人で高齢化率が31・2％です。高齢者人口や高齢者世帯は、今後も増加することが予測されます。

そのうえ、冬は天候が悪くなり、外出する機会も減り、高齢者世帯は孤立しがちです。近所や地域などで、声掛けや気配り、助け合いなど『見守り・支え合い』を実践しましょう。

気になることはありませんか？

認知症
何度も同じことを尋ねたり、言ったりする。

左右で違う靴を履くなど、明らかに不自然な身なりをして歩いている。

1人暮らし

新聞や郵便物がたまっている。洗たく物が取り込まれていない。

暗くなっても、電気がつかない日が続いている。

虐待など

小さな傷やあざが目につく。介護者が疲れているようだ。

いつもとちよつと様子が違うと感じたら、市役所や地域包括支援センターに連絡または相談してください。

つながるねっとを広げよう

市では、7月に五泉市高齢者等見守りネットワーク「つながるねっと」を設立しました。

このネットワークは、それぞれが日常生活や営業活動の中でさりげなく高齢者を見守り、困りごとや異変などに気付いたら市などへ連絡し、高齢者が適切な支援を受けられるようにつなげるものです。1月現在、右表の事業者が「つながるねっと」の協力事業者として登録しています。

このネットワークをさらに広げ充実・拡大するために、多くの店舗や事業所のみさんの協

つながるねっと協力事業者（順不同・敬称略）		
ガス供給	越後ガスサービス㈱	運送 ヤマト運輸村松センター
	越後天然ガス㈱	風間新聞店
タクシー	あんしんタクシー	新発田ヤクルト販売㈱
	みどりハイヤー㈱	新潟県総合生活協同組合新潟中央支局
郵便局	猿和田郵便局	新潟県総合生活協同組合新潟西センター
	日本郵便村松郵便局	加新商店
ガソリンスタンド	曙商事㈱	田村鮮魚店
	J A新潟みらい五泉東部セルフ給油所	あたご調剤薬局
	J A新潟みらい五泉南部セルフ給油所	むらまつ調剤薬局
	J A新潟みらい五泉給油所	鈴木調剤薬局
	シナネンライフサポート㈱ジュネス五泉	鈴木薬品
	泉菱商事石油㈱	すまいる薬局
	土田石油㈱五泉駅前店	斎藤薬局
	街樋口	公園前調剤薬局
	㈱関塚商事	㈱北越銀行五泉支店
	㈱佐久間石油	㈱北越銀行村松支店
農協	J A新潟みらい五泉支店	新潟県労働金庫五泉支店
	J A新潟みらい村松支店	五泉市東蒲原郡医師会
その他	㈱高野浄化槽管理サービス	たなか鍼灸整骨院
	㈱大隆工業	五泉市シルバー人材センター
	カットハウスサクマ	J A新潟みらい五泉訪問介護センター
	山隆リコム㈱	

力をお願いします。事業者の登録は随時、受け付けています。

登録方法 専用の登録用紙に必要事項を記入して、高齢福祉課へ提出してください。

※登録用紙は高齢福祉課、支所地域振興課、地域包括支援センターにあります。また、市ホームページからもダウンロードできます。

問い合わせ 高齢福祉課いきいき福祉係	(43) 3911
支所 地域振興課福祉係	(58) 7181
五泉地域包括支援センター (五泉市保健センター内)	(41) 1710
村松地域包括支援センター (村松保健センター内)	(58) 8811



高齢者を対象に、消費者トラブル特別電話相談を実施します。ひとりで悩まないで相談してください。
日時 2月19日・20日
午前10時～午後4時
※県内の消費生活センターでも同様に電話相談を実施しています。

問い合わせ
五泉市消費生活センター
(47) 4578

勤労青少年ホーム短期講座

がんたんお菓子作り



ホワイトデーに手作りのお菓子をプレゼントしてみませんか。チョコとクルミの米粉マフィンとおなか満足おやきを作ります。

みなさん、奮って参加してください。

日時 3月14日 午後1時～午前10時

会場 勤労青少年ホーム
対象 市内在住・在勤の15歳以上の人

講師 ベジタブルズ



定員 20人
材料費 500円（当日徴収）
申込方法 勤労青少年ホーム窓口または電話で申し込んでください。

申込期限 3月6日
※定員になり次第締め切ります。また、申し込みが少ないう場合は中止します。

申込・問い合わせ
勤労青少年ホーム
(粟島851) (43) 1050

健康ナビ vol.35

介護予防

い つまでも、健康で自立した生活を送ることは、誰でも望むことです。

市の65歳以上の介護認定率は、県内20市中8番目で、新潟県全体の認定率と同じ18・8パーセントでした。日ごろの生活を少し見直すことで、介護が必要な状態を未然に防ぐことができます。

健康で生活するために

高齢者が要介護認定を申請をするきっかけとなる原因で多いのは、高齢による衰弱や認知症、腰痛、脳卒中などです。

市では介護予防を推進するために、足腰の筋力低下を防ぐための転倒予防教室や、体と脳の健やかさを保つためのスクエアステップ教室、口の健康を保つための健口教室、音楽体操教室、筋力向上教室など、さまざま

まな教室を行っています。

介護予防のポイント

毎日の生活に運動を取り入れましょう。
3食バランスよく食べましょう。
唾液が出るようによくかんで食べましょう。歯周病も防げます。



家に閉じこもらず、人と会って会話をしましょう。
認知症は早期発見し、治療と予防ケアを受けましょう。
うつ病は、周りの人が早めに気付いて専門医に相談しましょう。

元気なときから介護予防に取り組んで、介護を必要としない健康長寿を目指しましょう。

問い合わせ
高齢福祉課いきいき福祉係
支所 地域振興課健康づくり係
(43) 3911
(58) 7181

困ったとき、不審に思った時は連絡を

こんなときは
五泉市消費生活センターへ
Vol.10



異性から間違いメールが届き、返信したら親しくメールをやりとりするようになった。その後、有料メールサイトの登録を勧められ、メール利用料25万円を支払ってしまった。

悪質な業者やメール交換相手が、異性への好奇心や親切心に付け入り、出会い系サイトの有料メールに登録させて高額なメール利用料を請求する事例があります。また、利用料以外にもさまざまな費用を請求されることもあるようです。悪質な業者かどうかの証明は困難で、利用料を取り戻すことは難しい状況です。おかしいと思ったら、メールの受信拒否やアドレスを変更するなど、迷惑メール対策をしましょう。

問い合わせ
五泉市消費生活センター (47) 4578
(まちの駅「は～とふる五泉館」内)
※相談日時は、月～金曜 午前10時～午後4時
土・日・祝日・年末年始は、お休みします

赤十字救急法を学ぼう

すぐできる 応急手当て
～救急員養成講習会～

思わぬ災害や事故に遭ったとき、すぐにできる応急手当てを学びます。3日間受講して、試験に合格すると「救急員」の資格を取得できます。

日時 3月1日・7日・8日
午前9時～午後5時

会場 福祉会館

対象 高校生以上

教材費 3,200円（当日徴収します）

持ち物 筆記用具、昼食、動きやすい服装

申込期限 2月23日

申込・問い合わせ 健康福祉課医療対策係

相談

精神保健福祉相談会

健康福祉課健康づくり係
支所 地域振興課健康づくり係

夜眠れない、憂うつな気分、でやる気がでない、家に閉じこもりがちである、物忘れがひどくなった、家族

の飲酒問題などでお悩みの
人に対し、精神科の医師に
よる相談会を開催します。
相談は無料で、秘密は固く
守られます。事前に予約が
必要です。

日時 3月6日 午後2時～4時

会場 五泉市保健センター

申込期限 3月3日

若者しごと相談会

商工観光課労働政策

15歳から39歳までの就職について悩んでいる人や家族からの相談に、専門の相

ひとり親家庭の就業相談会

こども課子育て支援係

ひとり親家庭の家庭状況や職業能力の適性、就業経歴などに応じて、専門の就業支援員による就業相談を行います。

日時 2月20日 午前9時～正午、午後1時～4時

会場 五泉市保健センター

申込期限 2月17日

※申し込み時に希望する時間を伝えてください。

エレベーターが使えません

2月下旬から3月末まで改修工事のため、エレベーターが使えません。ご理解とご協力をお願いします。

五泉図書館 (43)3110

税金

今月の納税

納期限 3月2日

固定資産税・都市計画税 4期
国民健康保険税(普通徴収) 11期
介護保険料(普通徴収) 11期
後期高齢者医療保険料 (普通徴収) 11期

2015年農林業センサス

調査票の記入は済みましたか？

正確な統計調査のため、ご協力をお願いします。調査員や調査関係者には守秘義務があり、調査内容の秘密は守られます。

問い合わせ 企画政策課情報政策係

五泉産品を認定店 応援する店

地産地消の推進と五泉産品の生産振興・消費拡大のため、市内で生産された農林水産物やその加工品を販売する店や飲食店を募集します。一緒に『五泉産品』をPRしませんか。

認定基準

五泉産品を使用し、メニューなどにその表示をすること
五泉産品の販売コーナーを設け、その表示をすること など

※認定された店には、認定証、のぼり旗またはステッカーを交付します。

申込・問い合わせ 五泉フードブランド推進実行委員会事務局(商工観光課内)

風しんの情報

2015 2月

日	月	火	水	木	金	土
1	2	3	4	5	6	7
8	9	10	11	12	13	14
15	16	17	18	19	20	21
22	23	24	25	26	27	28

五泉市役所
☎ (43) 3 9 1 1
FAX (42) 5 1 5 1

村松支所
☎ (58) 7 1 8 1
FAX (58) 8 5 5 4

テレホンサービス
☎ (43) 4 5 6 7

ホームページ
www.city.gosen.lg.jp

**防災行政無線
自動音声サービス**
(43) 5 7 4 5

妊婦さんなどの風しんの予防接種費用を全額助成します

市では、妊婦への風しん感染や赤ちゃんの先天性風しん症候群を防ぐため、風しんの予防接種費用を助成しています。

対象 風しん抗体検査を受けて、抗体価が低いまたは陰性の結果が出た人で、次のいずれかに該当する人
妊娠を希望する女性
夫や同居家族
※風しん抗体検査の結果が高い妊婦の夫や同居家族は、自身の検査結果が低くても助成は受けられません。

接種対象期間 平成26年4月1日～平成27年3月31日

申請期限 4月10日

妊娠中は、風しんの予防接種はできません。接種前1カ月と接種後2カ月は避妊しましょう。

風しん抗体検査を受けたことがない人は

県では、風しん抗体検査料の助成をしています。ただし、風しんの予防接種を受けたことがある人、風しんにかかったことがある人は、助成されません。

申請に必要なもの
風しんの記載がある領収書
風しん抗体検査結果が分かるもの
印鑑、口座番号が分かるもの
母子健康手帳（妊婦の夫や家族が接種する場合）
※領収書にワクチン名がない場合は接種済証も必要です。

問い合わせ
県健康対策課感染症対策係
025(280)5200

申込・問い合わせ
こども課子育て支援係
支所 地域振興課健康づくり係
(43) 3 9 1 1
(58) 7 1 8 1

子どもの予防接種は済みましたか？

日本脳炎の予防接種を

日本脳炎は、新しいワクチンでの接種が再開されました。また、特例措置により、接種機会を逃した人も不足分を接種できるようにしました。

母子健康手帳で接種回数を確認し、接種しましょう。

接種期	対象年齢	望ましい時期	接種回数
1期初回	生後6カ月から	3歳	6日から28日までの間隔を置いて2回
1期追加	90カ月未満	4歳	1期初回接種後およそ1年おいて1回
2期 特例対象者	平成7年4月2日～平成19年4月1日生まれ（平成26年度は、小学6年生から中学3年生を中心に案内しています）		1回（9歳以上） ※1期終了後、6日以上の間隔を置いて1回

麻しん風しん二種混合の予防接種を

麻しん（はしか）は非常に感染力が強く、発症すると肺炎や脳炎などを起こし、およそ1,000人に1人は命を落とすといわれています。病気の予防や症状を軽くするために、予防接種をお勧めします。

予診票・接種券の内容を確認し、麻しん風しんと二種混合の予防接種を早めに受けましょう。

予防接種名	対象者	接種期間	接種回数
麻しん風しん2期	年長児童 (平成20年4月2日～21年4月1日生まれ)	平成27年3月31日まで	接種期間内に1回
二種混合	小学6年生 (平成14年4月2日～15年4月1日生まれ)	13歳の誕生日の前日まで	

予防接種を受けるときは

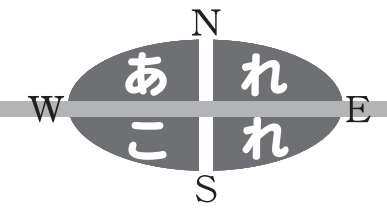
接種方法 医療機関で接種（事前に予約が必要）
接種料金 無料（接種期間以外は自費です）

持ち物 母子健康手帳・予診票・接種券

問い合わせ
こども課子育て支援係
支所 地域振興課健康づくり係
(43) 3 9 1 1
(58) 7 1 8 1



まちの話題



お誕生



赤ちゃん	保護者	住所
雫 (しずく)	伊藤 博之	五泉
琉花 (るか)	小嶋 涼太	赤海2
隼 晟 (はやせ)	加藤 由樹	赤海1
沙奈 (さな)	五十嵐 凌斗	土深
里織 (りお)	吉沢 圭翼	南本町2
心音 (ここね)	斎藤 健	長橋
杏莉 (あんり)	松尾 学	下阿弥陀瀬
百々花 (ももか)	真部 和彦	伊勢の川
未来 (みらい)	阿部 充	村松駅前通
洸生 (こうき)	高橋 徳生	二ツ柳

おくやみ



氏名	年齢	住所
青木 孝子	82	泉町1
近藤 サツ	86	村松学校町
阿部 フジノ	88	論瀬
齋藤 節子	85	田川内
長澤 明	66	吉沢2
廣瀬 公昭	75	木越
塚野 ツル	94	論瀬
長澤 春江	94	大谷
五十嵐 久二	79	水島町
豊嶋 重吾	88	羽下
藤田 景子	89	上浦町
岩城 和栄	60	尻上
相田 忠司	81	馬下
伊藤 アイ子	73	木越
牛腸 米蔵	88	刈羽2
田代 オリエ	91	橋田
高橋 ヨシ	89	不動堂
松田 アイ	95	吉沢1
齋藤 秋雄	87	駅前1
小池 加代子	54	丸田
佐藤 久子	81	南本町3
佐藤 イツ	98	四ツ屋新
相田 チヨミ	81	馬下
伊藤 美知	89	本町6
落合 健治	79	熊沢
今井 政雄	81	土深
伊藤 ミツイ	82	仲丁

※1月16日から31日までの届出です。(敬称略)
保護者やご遺族などの承諾を得て掲載しています。

無病息災を祈願

～さいの神・ふなおか祭～



ふなおか学園・更生園と地域のみなさんの親睦を深め無病息災を願う、さいの神行事が行われました。神事後、さいの神に火が入ると勢よく炎が立ち昇り、するめ焼きを楽しみました。ワークセンターでは園生の作品展示や農産物販売などが好評でした。

誰でも簡単、楽しいね

～レクリエーションフェスタ～



総合会館に今まで体験したことのないレクリエーションが大集合。綱渡りやポールウォーキング、吹き矢など遊び方も自由です。総合型地域スポーツクラブヴィガのスタッフに用具の使い方を教わりながら、子どもも大人もゲーム感覚で体を動かしました。



2月3日

悪い鬼さん、出ていけ～

～豆まき つくし保育園～

個性的で力作ぞろいのお面をかぶった園児たち。節分お楽しみ会をしていると、太鼓の音とともに鬼が遊戲室に入って来ました。園児たちは逃げ回りながらも、勇気を振り絞って「鬼は外」と、豆を投げつけて



応戦します。鬼が退散すると福の神が登場。健康に過ごせますようにと、みんなに福を振りまきました。

1月16日

おいしいお餅の出来上がり

～きなせや悠遊館 餅つき～



餅をつくたびに「よいしょ」「もうひとつ」と、威勢のいい掛け声かけられます。つき終わって、丸められたふかふかのお餅は、きな粉とアンをまぶされ、参加したみなさんの元へ。つきたてのお餅や汁を食べながら「おいしいね」と交流を深めました。

1月16日

どんどん、上手になりました

～十全小・わら細工体験～



十全小学校4・5・6年生が、昔から農家で作られていたわら細工に挑戦しました。農家のおじいちゃんが手のひらで稲わらをねじると、見事に小手縄が出来上がります。子どもたちはおじいちゃんの手ほどきを受けながら、一生懸命に編んでいました。

有・料・広・告

JA 新潟みらいグループ
～随時、見学受付～
最寄の際はお立ち寄り下さい

やすらぎホール五泉

24時間受付・年中無休
事前相談等お気軽にご相談下さい

家族葬用 別館完備

☎41-1194 いろいろ

別館「水蓮」すいれん

JAへ1,000円の出資より、組合員価格でご利用頂けます

〒959-1834 五泉市木越148

☎0120-580-980 FAX 41-1195

ベッドからの移動が困難な方、一人での移動や介助が不安な方、
“女性の目線”でお手伝いさせて
いただきます。ご相談ください。

初乗り1.5km 680円 迎車 100円
介護サービス30分 1,000円

車椅子のきまご乗車

ごせん介護タクシー

☎0250-43-5111

◆観賞温室企画展 (要入館料)

—にいがたの花—

「アザレア展」

3/8(日)まで

当園が保有する日本一のコレクション
200品種1,000鉢を大公開!

◆特別展示 **「洋ラン展」**
2/17(火)～3/1(日)

県内愛好会によるランの展示をお楽しみいただけます。

緑の夢王国 新潟市秋葉区金津186
詳しくはこちらまで
新潟県立植物園 ☎0250-24-6465
土・日・祝日は小中学生の温室入館が無料!【月曜休館】

宅地分譲中

○ガーデンヒルズ寺沢 残り3区画
○ビッグロール三本木 全18区画
○アサヒニュータウン 全10区画
五十嵐新田

詳しくはホームページまたは御来店ください。

㈲明宝不動産 ☎42-0180

五泉市本町1丁目1番32号
新潟県知事(7)3137号

無料相談会のお知らせ!

保険加入・見直し相談 2/14(土)、2/28(土)
交通事故相談 2/21(土)、3/7(土)

上記以外の日時をご希望の場合はご相談ください

お申込みは電話またはインターネットから

0250-43-1791
お電話受付時間/9:00～18:00(平日)

あしなが保険 検索

あしなが保険株式会社
新潟県五泉市東本町2-6-1

【後援】FMポート・FM新津・はっぴーママ新潟版

有・料・広・告

春 歓送迎会プラン

選べる!! **PARTY PLAN** 2015 3/1(日) から

(お席料・消費税・サービス料込み)

オードブル
¥3,200円コース
¥3,700円コース
¥4,200円コース

お一人様プラス¥2,100
2時間飲み放題!
ビール・日本酒・ウィスキー
ワイン・カクテル・ソフトドリンク

お膳6,200円、フルコース5,200円からご用意できます。
※会費により、ご相談承ります。

ガーデンホテル マリエール
新潟県五泉市赤海1074-1 ☎0250-42-1212

Qズバリ活動の魅力は？
家庭ではできないような
体験を親子で楽しんでいます。

Q活動内容は？
親子でリズム体操や絵本の
読み聞かせ、簡単な工作、
消防署見学、サクランボ狩
り、運動会、クリスマス会、
節分などを行っています。遊
んだ後は一緒にお弁当を食
べながら、子育てについて
語り合っています。

Qみなさんに一言！
和気あいあいみんなで大
歓迎です。2月20日と27
日に体験会を行います。
いつでも入会できますので、
ぜひ連絡をください。

新婦人親子リズムの会



活動日時 毎週金曜
／午前10時30分～午後1時
活動場所 福祉会館 和室 ほか
会員数 16人
代表者 佐野裕美さん
連絡先 渡辺真須美さん (42)3424

市内で活動する250余りのサークルなどが
社会教育関係団体に登録しています。「もっと
学びたい」「もっと知りたい」という仲間
が集まり、楽しく活動中です。
みなさんも学びの扉を開いてみませんか？

社会教育関係団体の紹介

まなびの トビラ vol. 娯



ベストフレンド



活動日時 毎週火曜／午後7時30分～9時
活動場所 愛宕小学校 体育館
会員数 20人
代表者 (連絡先) 宮嶋静子さん (58)2005

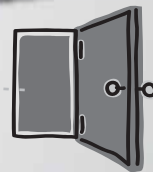
Q活動内容は？
流行歌、演歌などの曲に
振り付けをして、踊りを楽
しんでいます。地域で行わ
れるイベントにも出演して
います。

Q会の成り立ちは？
一人ひとりの健康維持や
仲間同士が元気でいようと
いうことで、踊りが好きな
有志が集まり、平成12年に
結成しました。

Qズバリ活動の魅力は？
仲間と一緒に踊ることで
心のリフレッシュになりま
す。心身ともに健康になる
ことで、笑顔が溢れ「ベス
トフレンド」になれます。

Qみなさんに一言！

誰もが簡単にリズムに乗
り、体を動かすことができ
ます。一緒に爽やかな汗を
かきましょう。入会の連絡
をお待ちしています。



問い合わせ 生涯学習課生涯学習推進係
(総合会館内) (42)5195
FAX (43)4190
社会教育関係団体の登録は、
随時、受け付けています。

広報 ごせん

発行／五泉市
編集／総務課広報広聴係

〒959-1692
新潟県五泉市太田1094番地 1
TEL 0250-43-3911 FAX 0250-42-5151
E-mail: info@city.gosen.lg.jp
URL: http://www.city.gosen.lg.jp
携帯: http://www.city.gosen.lg.jp/mobile/



緊急情報

毎月10日・25日発行



携帯サイト

なりました。

「楽しい。
たくさん札
が取れた」
と、郷土の
名所に親し
んだ一日と
なりました。



村松地域の郷土をもっと知って
もらおうと、村松商工会青年部主
催のカルタ大会が、さくらんどう会
館で行われました。毎年行われて
いるこの大会は、遊びながら村松
地域の名所や文化などが学べます。
参加した小学生や園児など約40
人は、札が読まれると「ハイッ」
と飛びつき、読み進むにつれて、
体がだんだんと前のめりになるほ
ど真剣に。
「楽しい。
たくさん札
が取れた」
と、郷土の
名所に親し
んだ一日と
なりました。

畳の上で、郷土の名所を巡る

表紙の話