

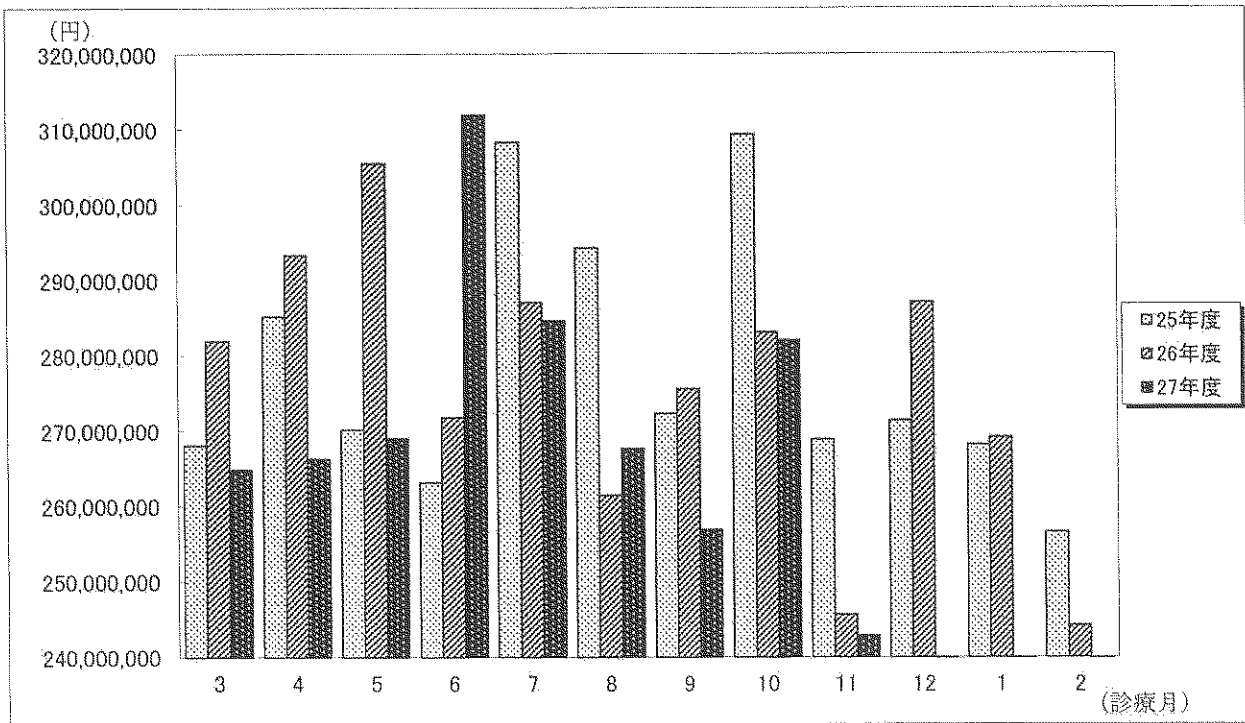
平成27年度(第3回)

五泉市国民健康保険運営協議会議案書
参考資料

	頁
1. 療養給付費の推移	1
2. 一人当たり療養給付費の推移	2
3. 平成27年度国民健康保険税等収納状況	3

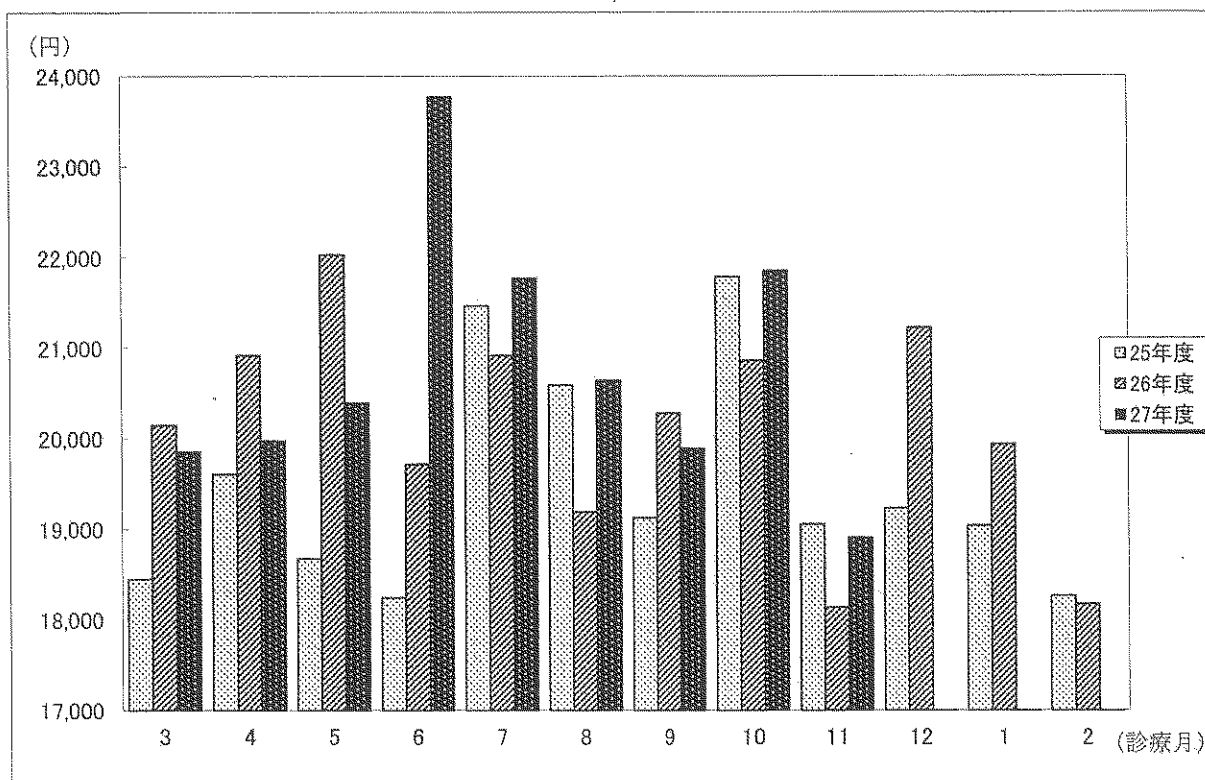
療養給付費の推移(一般分+退職分)

診療月	25年度		26年度			27年度		
	当該月の被保険数	金額	当該月の被保険数	金額	対前年比	当該月の被保険数	金額	対前年比
3	14,532	268,114,588	13,993	281,977,942	105.2%	13,337	264,894,417	93.9%
4	14,547	285,257,964	14,021	293,386,734	102.8%	13,330	266,344,761	90.8%
5	14,469	270,237,447	13,869	305,571,552	113.1%	13,190	269,061,439	88.1%
6	14,422	263,157,960	13,786	271,840,086	103.3%	13,124	312,001,959	114.8%
7	14,363	308,348,851	13,725	287,121,181	93.1%	13,074	284,692,400	99.2%
8	14,290	294,351,261	13,622	261,473,532	88.8%	12,966	267,695,720	102.4%
9	14,237	272,321,886	13,586	275,614,089	101.2%	12,915	256,931,070	93.2%
10	14,201	309,387,180	13,570	283,145,981	91.5%	12,907	282,085,758	99.6%
11	14,112	268,888,826	13,543	245,695,930	91.4%	12,844	242,904,460	98.9%
12	14,111	271,382,026	13,529	287,178,443	105.8%			
1	14,083	268,174,987	13,499	269,164,270	100.4%			
2	14,047	256,610,371	13,436	244,229,932	95.2%			
合計	171,414	3,336,233,347	164,179	3,306,399,672	99.1%	117,687	2,446,611,984	74.0%
平均	14,285	278,019,446	13,682	275,533,306	99.1%	13,076	271,845,776	98.7%



一人当たり療養給付費の推移(一般分+退職分)

診療月	25年度		26年度			27年度		
	当該月の被保険数	金額	当該月の被保険数	金額	対前年比	当該月の被保険数	金額	対前年比
3	14,532	18,450	13,993	20,151	109.2%	13,337	19,862	98.6%
4	14,547	19,609	14,021	20,925	106.7%	13,330	19,981	95.5%
5	14,469	18,677	13,869	22,033	118.0%	13,190	20,399	92.6%
6	14,422	18,247	13,786	19,719	108.1%	13,124	23,773	120.6%
7	14,363	21,468	13,725	20,920	97.4%	13,074	21,775	104.1%
8	14,290	20,598	13,622	19,195	93.2%	12,966	20,646	107.6%
9	14,237	19,128	13,586	20,287	106.1%	12,915	19,894	98.1%
10	14,201	21,786	13,570	20,866	95.8%	12,907	21,855	104.7%
11	14,112	19,054	13,543	18,142	95.2%	12,844	18,912	104.2%
12	14,111	19,232	13,529	21,227	110.4%			
1	14,083	19,042	13,499	19,940	104.7%			
2	14,047	18,263	13,436	18,177	99.5%			
合計	171,414	233,559	164,179	241,582	103.4%	117,687	187,097	77.4%
平均	14,285	19,463	13,682	20,132	103.4%	13,076	20,789	103.3%



五泉市
平成27年度 市税収納状況

資料

国民健康保険税

平成27年12月31日現在

科 目	予算現額 円	調定額 円	収 入 済 額		未収入額 円	不納欠損額 円	収 納 率			
			当月分 円	累計 円			現在%	昨年%	対比%	
一般										
医療給付費現年分	764,259,000	743,984,830	88,093,691	515,632,554	228,352,276	0	69.31	68.90	0.41	
後期高齢者 支援金現年分	252,469,000	246,669,831	29,259,682	170,897,019	75,772,812	0	69.28	68.85	0.43	
介護納付金現年分	105,911,000	101,679,180	11,750,497	67,859,477	33,819,703	0	66.74	66.35	0.39	
医療給付費滞繰分	34,233,000	237,538,993	3,261,784	27,081,423	210,457,570	0	11.40	12.61	-1.21	
後期高齢者 支援金滞繰分	11,290,000	68,964,729	1,024,849	8,261,251	60,703,478	0	11.98	13.03	-1.05	
介護納付金滞繰分	6,203,000	41,048,762	596,001	4,791,500	36,257,262	0	11.67	12.14	-0.47	
計	1,174,365,000	1,439,886,325	133,986,504	794,523,224	645,363,101	0	55.18	55.88	-0.70	
退職										
医療給付費現年分	60,095,000	37,231,022	6,522,934	29,844,873	7,386,149	0	80.16	80.70	-0.54	
後期高齢者 支援金現年分	19,941,000	12,361,259	2,166,312	9,907,038	2,454,221	0	80.15	80.66	-0.51	
介護納付金現年分	21,472,000	12,578,478	2,259,481	10,144,121	2,434,357	0	80.65	81.15	-0.50	
医療給付費滞繰分	1,369,000	9,151,326	134,465	1,121,790	8,029,536	0	12.26	12.00	0.26	
後期高齢者 支援金滞繰分	410,000	2,361,512	33,387	325,317	2,036,195	0	13.78	13.09	0.69	
介護納付金滞繰分	448,000	2,734,877	43,532	361,961	2,372,916	0	13.24	13.44	-0.20	
計	103,735,000	76,418,474	11,160,111	51,705,100	24,713,374	0	67.66	70.89	-3.23	
現年課税分計	1,224,147,000	1,154,504,600	140,052,597	804,285,082	350,219,518	0	69.66	69.47	0.19	
滞納繰越分計	53,953,000	361,800,199	5,094,018	41,943,242	319,856,957	0	11.59	12.62	-1.03	
合計	1,278,100,000	1,516,304,799	145,146,615	846,228,324	670,076,475	0	55.81	56.80	-0.99	

介護保険料

平成27年12月31日現在

科 目	予算現額 円	調定額 円	収 入 済 額		未収入額 円	不納欠損額 円	収 納 率			
			当月分 円	累計 円			現在%	昨年%	対比%	
特徴										
特別徴収現年分	1,100,367,000	1,113,179,513	-661,959	731,791,050	381,388,463	0	65.74	65.00	0.74	
計	1,100,367,000	1,113,179,513	-661,959	731,791,050	381,388,463	0	65.74	65.00	0.74	
普徴										
普通徴収現年分	92,880,000	91,832,625	12,657,648	59,818,823	32,013,802	0	65.14	64.77	0.37	
普通徴収滞繰分	3,579,000	17,965,889	264,421	2,574,132	15,391,757	0	14.33	11.32	3.01	
計	96,459,000	109,798,514	12,922,069	62,392,955	47,405,559	0	56.82	56.41	0.41	
現年課税分計	1,193,247,000	1,205,012,138	11,995,689	791,609,873	413,402,265	0	65.69	64.98	0.71	
滞納繰越分計	3,579,000	17,965,889	264,421	2,574,132	15,391,757	0	14.33	11.32	3.01	
合計	1,196,826,000	1,222,978,027	12,260,110	794,184,005	428,794,022	0	64.94	64.14	0.80	

後期高齢者医療保険料

平成27年12月31日現在

科 目	予算現額 円	調定額 円	収 入 済 額		未収入額 円	不納欠損額 円	収 納 率			
			当月分 円	累計 円			現在%	昨年%	対比%	
特徴										
特別徴収現年分	209,107,000	189,736,600	-306,600	126,938,300	62,798,300	0	66.90	67.31	-0.41	
計	209,107,000	189,736,600	-306,600	126,938,300	62,798,300	0	66.90	67.31	-0.41	
普徴										
普通徴収現年分	96,979,000	92,469,900	18,018,900	60,964,500	31,505,400	0	65.93	66.25	-0.32	
普通徴収滞繰分	2,020,000	3,140,563	61,700	509,573	2,630,990	0	16.23	19.72	-3.49	
計	98,999,000	95,610,463	18,080,600	61,474,073	34,136,390	0	64.30	64.90	-0.60	
現年課税分計	306,086,000	282,206,500	17,712,300	187,902,800	94,303,700	0	66.58	66.97	-0.39	
滞納繰越分計	2,020,000	3,140,563	61,700	509,573	2,630,990	0	16.23	19.72	-3.49	
合計	308,106,000	285,347,063	17,774,000	188,412,373	96,934,690	0	66.03	66.51	-0.48	