

新潟県 五泉市 橋田小学校校区(合同点検 要対策箇所)【交通安全】図面番号007

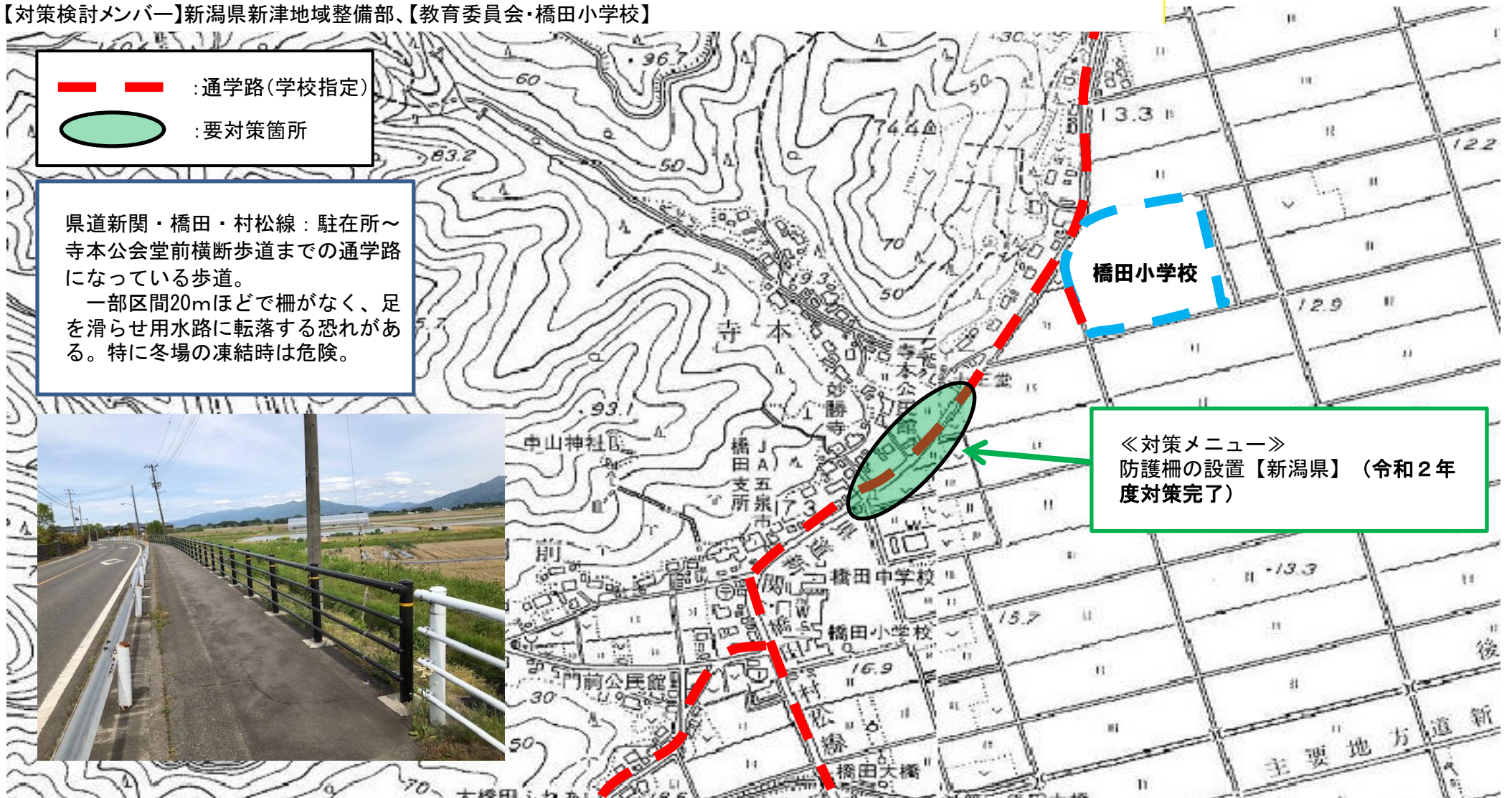
【対策検討メンバー】新潟県新津地域整備部、【教育委員会・橋田小学校】

— — :通学路(学校指定)

○ :要対策箇所

県道新関・橋田・村松線：駐在所～寺本公会堂前横断歩道までの通学路になっている歩道。

一部区間20mほどで柵がなく、足を滑らせ用水路に転落する恐れがある。特に冬場の凍結時は危険。



橋田小学校

《対策メニュー》
防護柵の設置【新潟県】（令和2年度対策完了）